

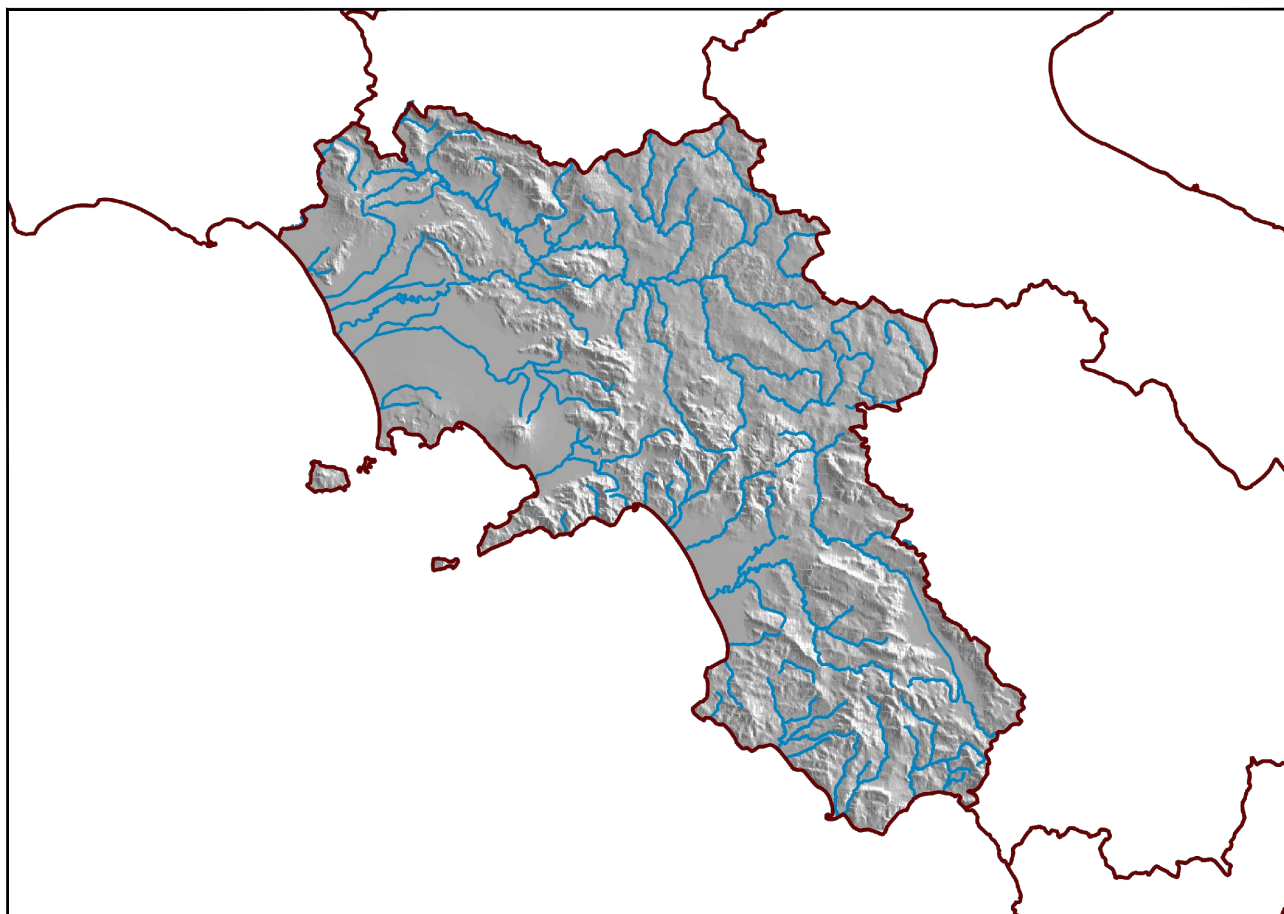


REGIONE CAMPANIA

Direzione Generale per la Difesa del Suolo e l'Ecosistema

DG 50 06 00

UOD 50 06 08 Tutela delle acque – Contratti di fiume



PIANO DI TUTELA DELLE ACQUE

art. 121 del D.Lgs 152/2006
(Aggiornamento 2019)

Convenzione Regione Campania - Sogesid S.p.A. (Rep. n. 13360 del 26/03/2009) / P.O. del 27/05/2017

SOGESID SPA
INGEGNERIA TERRITORIO AMBIENTE

Direttore Tecnico

Ing. Carlo Messina

Project Manager

Dott.ssa Daria Rizzo

Gruppo di lavoro

Dott. Ferdinando D'Argenio

Ing. Giovanni D'Errico

Geol. Antonio Gallo

Arch. Giovanni Palmiero

Arch. Vincenzo Puca

Ing. Clementina Vellecco

**DIREZIONE GENERALE PER LA DIFESA
DEL SUOLO E L'ECOSISTEMA 50.06.00**

Direttore

Geol. Michele Palmieri

Gruppo di Lavoro

Geol. Gerardo Lombardi

(Nota prot. n. 0456055 del 3 luglio 2017)

Geol. Federico Baistrocchi

Titolo Elaborato

Allegato 6

Registro regionale Aree Protette

Codice Elaborato

Rev.

Data: Agosto 2020

PTA_ALL_6

1

Scala

-

Tipo elaborato: Allegato



PIANO DI TUTELA DELLE ACQUE della Regione Campania

REGISTRO DELLE AREE PROTETTE DELLA REGIONE CAMPANIA

PIANO DI TUTELA DELLE ACQUE (ART. 121 - D.LGS 152/06)

REGISTRO DELLE AREE PROTETTE

Sommarario

1	REGISTRO DELLE AREE PROTETTE	3
1.1	AREE DESIGNATE PER L'ESTRAZIONE DI ACQUE DESTINATE AL CONSUMO UMANO	3
1.2	AREE DESIGNATE PER LA PROTEZIONE DI SPECIE ACQUATICHE SIGNIFICATIVE DAL PUNTO DI VISTA ECONOMICO	4
1.2.1	<i>Acque destinate alla vita dei Molluschi</i>	4
8.2.2	<i>Acque destinate alla vita dei Pesci</i>	9
1.3	CORPI IDRICI INTESI A SCOPO RICREATIVO, COMPRESI LE AREE DESIGNATE COME ACQUE DI BALNEAZIONE A NORMA DELLA DIRETTIVA COMUNITARIA 2006/7/CE	11
1.4	ZONE VULNERABILI A NORMA DELLA DIRETTIVA COMUNITARIA 91/676/CEE E AREE SENSIBILI A NORMA DELLA DIRETTIVA COMUNITARIA 91/271/CEE	25
1.4.1	<i>Zone Vulnerabili ai sensi della Direttiva Comunitaria 91/676/CEE</i>	25
1.4.2	<i>Aree sensibili ai sensi della Direttiva Comunitaria 91/271/CEE</i>	27
1.5	AREE DESIGNATE PER LA PROTEZIONE DEGLI HABITAT E DELLE SPECIE, NELLE QUALI MANTENERE O MIGLIORARE LO STATO DELLE ACQUE È IMPORTANTE PER LA LORO PROTEZIONE, COMPRESI I SITI PERTINENTI DELLA RETE NATURA 2000 ISTITUITI A NORMA DELLA DIRETTIVA 92/43/CEE E DELLA DIRETTIVA 79/409/CEE.	28
1.5.1	<i>Siti Natura 2000 istituiti a norma della direttiva 92/43/CEE e della direttiva 79/409/CEE</i>	28
1.5.2	<i>Altre aree designate per la protezione degli habitat e delle specie</i>	37
1.5.2.1	<i>Parchi e Riserve naturali</i>	37
1.5.2.2	<i>Aree Umide istituite ai sensi della Convenzione di RAMSAR</i>	39
1.5.2.3	<i>Aree Marine Protette</i>	40
1.5.2.4	<i>Aree Specialmente Protette di Importanza Mediterranea (Aspim)</i>	40

1 REGISTRO DELLE AREE PROTETTE

Ai sensi dell'art. 3 della Direttiva 2000/60 CE, così come recepito dall'art. 117. del D. Lgs 152/06, i Piani di Gestione istituiscono, sulla base delle informazioni trasmesse dalle regioni, un registro delle aree protette di cui all'Allegato IX alla parte terza del medesimo decreto, designate dalle autorità competenti ai sensi della normativa vigente.

Pertanto, il Piano di Tutela delle Acque della Regione Campania (PTA) recepisce ed aggiorna il Registro delle Aree Protette Regionali (RAPR) istituito dall'Autorità del Distretto dell'Appennino Meridionale nell'ambito del PGA ai sensi dell'art. 3 della Direttiva 2000/60 CE, ed in conformità all'art. 117. del D. Lgs 152/2006, per il territorio della Regione Campania.

Il registro delle aree istituito nell'ambito del PGA comprende i seguenti tipi di aree protette e contiene mappe che indicano l'ubicazione di ciascuna area protetta, oltre che la descrizione della normativa comunitaria, nazionale o locale che le ha istituite:

- ✓ aree designate per l'estrazione di acque destinate al consumo umano;
- ✓ aree designate per la protezione di specie acquatiche significative dal punto di vista economico;
- ✓ corpi idrici intesi a scopo ricreativo, comprese le aree designate come acque di balneazione;
- ✓ aree sensibili rispetto ai nutrienti, comprese quelle designate come zone vulnerabili ai nitrati;
- ✓ aree designate per la protezione degli habitat e delle specie, nelle quali mantenere o migliorare lo stato delle acque, compresi i siti pertinenti della rete Natura 2000 istituiti a norma della *direttiva 92/43/CEE* e della *direttiva 79/409/CEE*.

Il Quadro normativo comunitario di riferimento, per l'istituzione del Registro delle aree protette, si compone delle seguenti Direttive in materia di protezione delle risorse idriche:

- Direttiva 2006/7/CE sulle acque di balneazione;
- Direttiva 78/659/CEE per le acque destinate alla vita dei pesci;
- Direttiva 79/923/CEE per le acque destinate alla vita dei molluschi;
- Direttiva 79/409/CEE sugli uccelli selvatici;
- Direttiva 80/778/CEE sulle acque destinate al consumo umano, modificata dalla Direttiva 98/83/CE e dalla Direttiva 2006/118/CE;
- Direttiva 91/271/CEE sul trattamento delle acque reflue urbane;
- Direttiva 91/414/CEE sui prodotti fitosanitari;
- Direttiva 91/676/CEE sui nitrati;
- Direttiva 92/43/CEE sugli habitat.

A livello nazionale il principale riferimento normativo è rappresentato dalla parte terza del D.Lgs 152/06 e s.m.i..

1.1 Aree Designate per l'estrazione di acque destinate al consumo umano

Le aree designate per l'estrazione di acque destinate al consumo umano che forniscono in media 10 mc al giorno o servono più di 50 persone e i corpi idrici destinati a tale uso futuro, sono riportate nella Relazione Generale, nella tabella 13 del Capitolo 7 (elenco dei CISS che attualmente forniscono in media 10 mc al giorno o servono più di 50 persone).

1.2 Aree designate per la protezione di specie acquatiche significative dal punto di vista economico

1.2.1 Acque destinate alla vita dei Molluschi

In Campania tutte le aree di produzione sono classificate dal Settore Veterinario dell'Assessorato Regionale alla Sanità, a seguito di un'istruttoria complessa che coinvolge diversi Enti: i Servizi Veterinari delle AA.SS.LL., l'Istituto Zooprofilattico Sperimentale del Mezzogiorno di Portici, l'A.R.P.A.C., i Comuni e le Capitanerie di Porto. I Servizi Veterinari delle AA.SS.LL. sottopongono tutte le aree di produzione classificate a controlli periodici (con prelievo di campioni di frutti di mare e con cadenza almeno quindicinale)¹.

Tutto questo perché il monitoraggio e la classificazione degli specchi d'acqua sedi di banchi naturali di molluschi e/o destinate alla molluschicoltura costituisce ambito di intervento con duplice valenza, sanitaria e ambientale.

Dal punto di vista ambientale il contesto normativo cui ci si riferisce per l'aggiornamento di Piano, è il D.lgs. 152/2006 che, recependo la Direttiva 2000/60/CE, integra nella Tabella 1/C dell'Allegato 2 alla Parte Terza i requisiti di qualità delle acque marino-costiere e salmastre, sedi di banchi naturali di molluschi e designate come richiedenti protezione e miglioramento per la vita dei molluschi e per le loro produzioni e colture.

In recepimento agli indirizzi normativi nazionali, le Giunte Regionali della Campania, hanno emanato nel corso di un quindicennio una serie di atti deliberativi finalizzati a designare e classificare le acque marine e di transizione sedi di banchi naturali di molluschi o da destinare alla produzione degli stessi (DGR n.4289/1997, n.9745/1998 e n.310/2000 in attuazione delle norme sanitarie e DGR n.3229/1998 e n.5341/1999 in attuazione delle norme ambientali).

L'attività di controllo nel settore della molluschicoltura si realizza secondo le "Linee guida per la molluschicoltura: classificazione e sistema di sorveglianza delle zone di produzione e stabulazione dei molluschi bivalvi vivi", pubblicate sul B.U.R.C. n.17 del 10.04.06, che attribuiscono le competenze per l'esecuzione delle analisi previste all'Istituto Zooprofilattico Sperimentale per il Mezzogiorno - IZS - per i campioni di molluschi e ad ARPAC per i campioni di acqua.

Successivamente la Regione Campania ha emanato il 29 giugno 2006 la circolare prot.2006.0565243, esplicativa per l'attuazione del piano nella quale ha recepito un calendario di campionamento concordato tra IZS ed ASL interessate.

Con DGR n.229/2011, la Regione Campania ha recepito l'Intesa Stato-Regioni del 08 luglio 2010 concernente le Linee guida per l'applicazione dei regolamenti CE n.853/2004 e n.854/2004 nel settore dei molluschi bivalvi.

Di seguito si riporta l'elenco completo ed aggiornato delle aree designate per la vita dei molluschi, suddivise per Provincia:

Provincia di Caserta:

- da foce Fiume Garigliano a foce Fiume Volturno;
- da foce Fiume Volturno a località Ischitella (altezza Lago Patria);

¹ Osservatorio Regionale Sicurezza Alimentare "Guida all'acquisto e al consumo dei frutti di mare" – Regione Campania.

PIANO DI TUTELA DELLE ACQUE (ART. 121 - D.LGS 152/06)

REGISTRO DELLE AREE PROTETTE

Provincia di Napoli:

- da località Ischitella (altezza Lago Patria) fino a Capo Misero;
- da Capo Misero a Cordoglio (escluso il porto di Pozzuoli);
- Intero Lago Fusaro;
- da Posillipo (Pal. Donn'Anna) fino a Molosiglio;
- da località Vigliena fino a Pietrarsa (S. Giovanni a Peduccio);
- da località Cavaliere fino a Torre di Bassano (Torre del Greco);
- da località Casina Rossa a S. Maria La Bruna (Torre del Greco);
- da località Rivigliano – S. Michele a Cantieri Metallurgici (Torre Annunziata);
- da diga foranea porto a località Pozzano (Castellammare di Stabia);
- Isola di Procida Seno del Carbonchio;
- Isola di Procida da Chiaiolella (Cimitero) a Ponte di Vivara;

Provincia di Salerno:

- da lido Spineta a località Campolongo (Battipaglia-Eboli);
- da Capo Boaso a Punta Tresino (Capaccio-Agropoli).

Nelle tabelle riepilogative a seguire, si riportano le coordinate delle zone di produzione dei banchi destinati alla miticoltura.

Tabella 1 Comune di Bacoli – località Punta Terone Capo Miseno

Vertice	Latitudine Nord	Longitudine Est
VC1	40° 47' 13.87''	14° 05' 34.40''
VC2	40° 47' 09.56''	14° 05' 48.21''
VC3	40° 46' 45.99''	14° 05' 45.84''
VC4	40° 46' 45.55''	14° 05' 33.33''

Tabella 2 Comune di Bacoli – località Punta del Poggio – Centocamerelle

Vertice	Latitudine Nord	Longitudine Est
VB1	40° 47' 53.09''	14° 05' 14.68''
VB2	40° 47' 57.43''	14° 05' 28.85''
VB3	40° 47' 28.82''	14° 05' 47.49''
VB4	40° 47' 26.28''	14° 05' 33.27''

Tabella 3 Comune di Napoli – località Nisida – Punta Cavallo

Vertice	Latitudine Nord	Longitudine Est
P102	4515590,410	2450358,253
P103	4515674,915	2450033,855
P105	4515188,992	2460203,700
P104	4516057,157	2450429,370

Tabella 4 Comune di Napoli – località S. Lucia Est

Vertice	Latitudine Nord	Longitudine Est	Vertice	Latitudine Nord	Longitudine Est
	<i>Formato Decimale</i>			<i>Formato Sessagesimale</i>	
A	40.8291	14.251698	A	40°49'732	14°15'056
B	40.828553	14.253449	B	40°49'717	14°15'133
C	40.825065	14.25227	C	40°49'452	14°15'129

PIANO DI TUTELA DELLE ACQUE (ART. 121 - D.LGS 152/06)

REGISTRO DELLE AREE PROTETTE

D	40.826701	14.250993	D	40°49'564	14°15'051
---	-----------	-----------	---	-----------	-----------

Tabella 5 Comune di Napoli – località S. Lucia Est

Vertice	Latitudine Nord	Longitudine Est	Vertice	Latitudine Nord	Longitudine Est
	<i>Formato Decimale</i>			<i>Formato Sessagesimale</i>	
A	40.827885	14.245948	A	40°49'680	14°14'776
B	40.825677	14.24871	B	40°49'544	14°14'918
C	40.824595	14.246203	C	40°49'471	14°14'794
D	40.827068	14.244448	D	40°49'606	14°14'654

Tabella 6 Comune di Pozzuoli – località Lucrino

Comune di Pozzuoli – località Lucrino					
Vertice	Latitudine Nord	Longitudine Est	Vertice	Latitudine Nord	Longitudine Est
	Formato Sessagesimale			Formato Decimale	
V1	40°49'454	14°05'654	V1	40.82423	14.09423
V2	40°49'448	14°05'852	V2	40.82413	14.09753
V3	40°49'19"	14°06'00"	V3	40.81983	14.10000
V4	40°49'03"	14°06'00"	V4	40.81717	14.10000
V5	40°49'03"	14°05'36"	V5	40.81717	14.08933
V6	40°49'19"	14°05'36"	V6	40.81983	14.08933

Tabella 7 Comune di Monte di Procida – località Acquamorta

CUN 1500038		
Punto	Lat	Long
A	40,794333	14,025917
B	40,794350	14,028167
C	40,792250	14,028317
D	40,792317	14,025983
V	40,793433	14,027083

Tabella 8 Comune di Torre Annunziata – località Punta Oncino

CUN 1500032 specchio d'acqua complessivo		
Vertice	Latitudine Nord	Longitudine Est
D	40,7462089	14,4243251
I	40,7486430	14,4349400
N	40,7471080	14,4344030
C	40,7446743	14,4237878
Soc. Coop. Madonna del Rosario		
Vertice	Latitudine Nord	Longitudine Est
E	40,7474856	14,4298933
R	40,7459511	14,4293559
C	40,7446743	14,4237878
D	40,7462089	14,4243251
Soc. Coop. CIRMAR		
Vertice	Latitudine Nord	Longitudine Est
I	40,7486430	14,4349400
N	40,7471080	14,4344030
F	40,7476160	14,4304600
Q	40,7460810	14,4299230

Tabella 9 Comune di Bacoli – località Lago Fusaro

PIANO DI TUTELA DELLE ACQUE (ART. 121 - D.LGS 152/06)

REGISTRO DELLE AREE PROTETTE

Punto	NORD (Gauss-Boaga)	EST (Gauss-Boaga)	LAT. Decimale (WGS84)	LONG Decimale (WGS84)
Punto PV1R	4519911.714	2440172.620	40.8262677	14.0532613
Punto PV2R	4519863.706	2440519.847	40.8258690	14.0573847
Punto PV3R	4519698.904	2440601.280	40.8243924	14.0583713
Punto PV4R	4519466.804	2440602.224	40.8223019	14.0584120

Tabella 10 Comune di Torre del Greco – località Calastro - Molo Foraneo

Area Generale					
Vertice	Latitudine Nord	Longitudine Est	Vertice	Latitudine Nord	Longitudine Est
Formato Sessagesimale			Formato Decimale		
A	40° 47,2098	14° 20,8693	A	40.78683	14.34782
B	40° 47,3000	14° 21,2588	B	40.78833	14.35431
C	40° 46,9196	14° 21,3692	C	40.78199	14.35615
D	40° 46,8399	14° 21,0293	D	40.78067	14.35049

Tabella 11 Comune di Torre del Greco – località Cavaliere - Bassano

Intero specchio d'acqua mq. 250.000 (duecentocinquantamila) CUN: 150022					
Vertice	GAUSS - BOAGA		WGS84		
V1	4513712	2466550	40 46,3518	14 21,9933	
V2	4513847	2466697	40 46,4253	14 22,0971	
V3	4512968	2467500	40 45,9533	14 22,6724	
V4	4512835	2467351	40 45,8809	14 22,5671	

Tabella 12 Comune di Ercolano – località Quattroventi

Vertice	Latitudine	Longitudine
P1	40° 47' 22",64	14° 20' 46",60
P2	40° 47' 19",20	14° 20' 51",13
P3	40° 47' 14",47	14° 20' 45",21
P4	40° 47' 18",00	14° 20' 40",80

Tabella 13 Comune di Castellammare di Stabia – località Diga Foranea

Vertice	Latitudine Nord	Longitudine Est
1	40°41'949	14°28'257
2	40°41' 857	14°27'149
3	40°41' 850	14°28'139
4	40°41' 723	14°27'844
5	40°41' 643	14°28'001
6	40°41' 785	14°28'247
7	40°41' 907	14°28'251

Tabella 14 Comune di Giugliano – località Varcaturio Concessione 1

Vertice	Latitudine Nord	Longitudine Est	Vertice	Latitudine Nord	Longitudine Est
Formato Sessagesimale			Formato Decimale		
V1	40°52'76	14°00'82	V1	40.87933	14.01367
V2	40°53'98	13°59'91	V2	40.89967	13.99850
V3	40°53'25	14°01'70	V3	40.88750	14.02833
V4	40°54'38	14°00'83	V4	40.90633	14.01383

PIANO DI TUTELA DELLE ACQUE (ART. 121 - D.LGS 152/06)

REGISTRO DELLE AREE PROTETTE

Tabella 15 Concessione 2

Vertice	Latitudine Nord	Longitudine Est
1a	40,8913547	13,9878012
2a	40,8952126	13,9985907
3d	40,8786014	14,0081178
4d	40,8747325	13,9971869

Tabella 16 Comune di Castel Volturno – località Pescopagano

Vertice	Latitudine Nord	Longitudine Est
A	41° 03' 30''	13° 51' 30''
B	41° 03' 43''	13° 51' 53''
C	41° 02' 70''	13° 52' 00''
D	41° 02' 60''	13° 51' 75''

BANCHI NATURALI

Tabella 17 Comune di Giugliano in Campania, Bacoli, Monte di Procida

Vertice	Latitudine	Longitudine	Latitudine	Longitudine
	Formato Sessagesimale		Formato Decimale	
A	40° 54' 45.66 N	014° 01' 31.03'' E	40.9126833	14.0252861
B	40° 54' 43.67 N	014° 01' 22.87'' E	40.9121306	14.0230194
C	40° 52' 26.06 N	014° 02' 30.92'' E	40.8739056	14.0419222
D	40° 52' 24.37 N	014° 02' 22.67'' E	40.8734361	14.0396306

Tabella 18 Comuni di Cellole – Sessa Aurunca

Comuni di Cellole – Sessa Aurunca località Baia Domizia CUN 1500003					
	Formato Sessagesimale			Formato Decimale	
BAIA DOMITIA I	Latitudine	Longitudinale		Latitudine	Longitudinale
T50 punto terra Garigliano	41° 13' 11.63''	13° 46' 0.46''	T50	41.2198972	13.7667944
T51 punto mare Garigliano	41° 13' 10.61''	13° 45' 58.74''	T51	41.2196139	13.7663167
T52 punto terra Macchine Vecchie nord	41° 12' 23.06''	13° 47' 9.93''	T52	41.2064056	13.7860917
T53 punto mare Macchine Vecchie nord	41° 12' 22.04''	13° 47' 8.17''	T53	41.2061222	13.7856028
BAIA DOMITIA II	Latitudine	Longitudinale		Latitudine	Longitudinale
T54 punto terra Macchine Vecchie sud	41° 11' 59.88''	13° 47' 40.35''	T54	41.1999667	13.7945417
T55 punto mare Macchine Vecchie sud	41° 11' 58.64''	13° 47' 38.88''	T55	41.1996222	13.7941333
T56 punto terra Baia Domizia sud	41° 9' 54.35''	13° 50' 1.23''	T56	41.1650972	13.833675
T57 punto mare Baia Domizia sud	41° 9' 53.36''	13° 49' 59.35''	T57	41.1648222	13.8331528

Tabella 19 Comune di Castel Volturno – Località Lavapiatti

Castel Volturno Loc. Lavapiatti CUN 150001					
	Formato Sessagesimale			Formato Decimale	
	Lat	Long		Lat	Long
T70 punto terra Agnena	41° 4' 14.39''	13° 54' 16.26''	T70	41.070664	13.904517
L71 punto mare Agnena	41° 4' 10.89''	13° 54' 4.05''	L71	41.069692	13.901125
T76 Punto terra Lavapiatti	41° 1' 38.62''	13° 55' 19.27''	T76	41.027394	13.922019
L75 punto mare Lavapiatti	41° 1' 34.70''	13° 55' 7.38''	L75	41.026306	13.918717

Tabella 20 Comune di Castel Volturno – Località Ischitella

Castel Volturno Loc. Ischitella CUN 150002					
	Formato Sessagesimale			Formato Decimale	
	Lat	Long		Lat	Long
T85 punto terra Ischitella	40° 58' 19.43''	13° 58' 51.46''	T85	40.972064	13.980961

PIANO DI TUTELA DELLE ACQUE (ART. 121 - D.LGS 152/06)

REGISTRO DELLE AREE PROTETTE

L86 punto mare Ischitella	40° 58' 14.59''	13° 58' 39.57''	L86	40.970719	13.977658
T87 punto terra Lago Patria	40° 55' 9.38''	14° 1' 14.45''	T87	40.919272	14.020681
L87 punto mare Lago Patria	40° 55' 4.57''	14° 1' 5.16''	L87	40.917936	14.018100

Tabella 21 Comune di Mondragone

Mondragone Loc. Levagnole CUN 1500004					
	Formato Sessagesimale			Formato Decimale	
<u>Levagnole I (Nord)</u>	Lat	Long		Lat	Long
T58a punto terra Levagnole	41° 8' 26.76''	13° 51' 7.69''	T58a	41.1407667	13.8521361
L59a punto mare Levagnole	41° 8' 23.02''	13° 51' 0.61''	L59a	41.1397278	13.8501694
T61 punto terra Treppete	41° 7' 56.30''	13° 51' 34.24''	T61	41.1323056	13.8595111
L60 punto mare Treppete	41° 7' 49.83''	13° 51' 24.26''	L60	41.1305083	13.8567389
	Formato Sessagesimale			Formato Decimale	
<u>Levagnole II (Sud)</u>	Lat	Long		Lat	Long
T63 punto terra Fiumarelle	41° 6' 55.29''	13° 52' 23.20''	T63	41.1153583	13.8731111
L53 punto mare Fiumarelle	41° 6' 51.85''	13° 52' 13.24''	L53	41.1144028	13.8703444
T64 punto terra Savone	41° 6' 15.32''	13° 52' 58.56''	T64	41.1042556	13.8829333
L64 punto mare Savone	41° 6' 9.84''	13° 52' 50.17''	L64	41.1027333	13.8806028

Tabella 22 Comune di Monte di Procida

C.U.N. (Codice Univoco Nazionale) n.1500009				
Comune di Monte di Procida (NA)				
	Formato Sessagesimale		Formato Decimale	
	Latitudine	Longitudine	Latitudine	Longitudine
Ta9	40° 47' 7232''	014° 01' 1140''	40.7953867	14.0185667
Ta10	40° 47' 2065''	014° 01' 1974''	40.7867750	14.0199567
Int1	41° 47' 2828''	014° 02' 1807''	40.7880465	14.0363450
Ta2	40° 46' 5149''	014° 01' 8308''	40.7752483	14.0305133
Ta3	40° 46' 5149''	014° 03' 4641''	40.7752483	14.0577350
Ta4	40° 47' 2065''	014° 03' 4641''	40.7867750	14.0577350
Int2	40° 47' 2065''	014° 02' 0113''	40.7867750	14.0335208
Ta11	40° 47' 4399''	014° 02' 1807''	40.7906650	14.0363450

8.2.2 Acque destinate alla vita dei Pesci

Ai sensi dell'art. 84 del D.lgs. 152/06 sono definite come "acque idonee alla vita dei pesci" le acque dolci correnti e stagnanti naturali in cui vivono o possono vivere pesci appartenenti a specie indigene o specie la cui presenza è giudicata auspicabile in relazione alle caratteristiche fisiche del corso d'acqua.

Le regioni effettuano la designazione delle acque dolci che richiedono protezione o miglioramento per esser idonee alla vita dei pesci privilegiando:

- i corsi d'acqua che attraversano il territorio di parchi nazionali e riserve naturali dello Stato nonché di parchi e riserve naturali regionali;
- i laghi naturali ed artificiali, gli stagni ed altri corpi idrici, situati nei predetti ambiti territoriali;
- le acque dolci superficiali comprese nelle zone umide dichiarate "di importanza internazionale" ai sensi della convenzione di Ramsar del 2 febbraio 1971, resa esecutiva con il D.P.R. 13 marzo 1976, n. 448, sulla protezione delle zone umide, nonché quelle comprese

PIANO DI TUTELA DELLE ACQUE (ART. 121 - D.LGS 152/06)

REGISTRO DELLE AREE PROTETTE

nelle "oasi di protezione della fauna", istituite dalle regioni e province autonome ai sensi della legge 11 febbraio 1992, n. 157;

d) le acque dolci superficiali che, ancorché non comprese nelle precedenti categorie, presentino un rilevante interesse scientifico, naturalistico, ambientale e produttivo in quanto costituenti habitat di specie animali o vegetali rare o in via di estinzione, oppure in quanto sede di complessi ecosistemi acquatici meritevoli di conservazione o, altresì, sede di antiche e tradizionali forme di produzione ittica che presentino un elevato grado di sostenibilità ecologica ed economica.

Le regioni classificano le acque dolci superficiali che presentano valori dei parametri di qualità conformi con quelli imperativi previsti dalla Tabella 1/B dell'Allegato 2 alla parte terza del D.lgs. 152/06 come acque dolci "salmonicole" o "ciprinicole".

La designazione e la classificazione devono essere gradualmente estese sino a coprire l'intero corpo idrico, fermo restando la possibilità di designare e classificare, nell'ambito del medesimo, alcuni tratti come "acqua salmonicola" e alcuni tratti come "acqua ciprinicola". La designazione e la classificazione sono sottoposte a revisione in relazione ad elementi imprevisi o sopravvenuti.

Con D.M. 19 novembre 1997 "*Designazione e classificazione delle acque dolci della Regione Campania che richiedono protezione o miglioramento per essere idonee alla vita dei pesci ai sensi del D.lgs. 25 gennaio 1992, n.13 r) di attuazione della direttiva 78/659/CEE*", sono state identificate come idonee alla vita dei pesci le seguenti aree della Regione Campania:

Provincia di Caserta:

- Lago del Matese (lat. 41° 24' 50"; long. 14° 23' 38"), si classifica il corpo idrico quale idoneo alle specie ciprinicole;
- Fiume Volturno nel tratto tra il confine regione Molise (lat. 41° 30' 20"; long. 14° 07' 23") - al confine con la provincia Benevento a monte confluenza Titerno (lat. 41° 14' 30"; long. 14° 14' 58"). Il tratto considerato è classificato come corpo idrico salmonicolo.

Provincia di Benevento:

- Fiume Volturno nel tratto tra il confine con la provincia Caserta (lat. 41° 14' 30"; long. 41° 24' 28") e località Biancano comune di Limatola (lat. 41° 09' 05"; long. 14° 21' 08"). Il tratto considerato è classificato come corpo idrico salmonicolo e ciprini colo.

Provincia di Salerno:

- Fiume Sele: intero corso dalle sorgenti alla foce (lat. 41° 29' 05"; long. 14° 56' 13") è classificato come corpo idrico salmonicolo;
- Fiume Calore: intero corso tra le sorgenti e la confluenza con il Sele (lat. 40° 30' 15"; long. 15° 01' 18") è classificato come corpo idrico salmonicolo;
- Fiume Fasanella: dalla sorgente S. Angelo a Fasanella (lat. 40° 26' 20"; long. 16° 18' 23") alla confluenza nel Calore (lat. 40° 25' 10"; long. 15° 16' 03"). Il tratto considerato è classificato come corpo idrico salmonicolo;
- Fiume Pietra: dalla sorgente (lat. 40° 22' 15"; long. 15° 19' 33") alla confluenza nel Fasanella (lat 40° 24' 10"; long. 15° 15' 28"). Il tratto considerato è classificato come corpo idrico salmonicolo;

PIANO DI TUTELA DELLE ACQUE (ART. 121 - D.LGS 152/06)

REGISTRO DELLE AREE PROTETTE

- Fiume Sammaro: dalla sorgente (lat. 40° 24' 05"; long. 15° 21' 50") alla confluenza nel Pietra (lat. 40° 22' 55"; long. 15° 21' 13"). Il tratto considerato è classificato come corpo idrico salmonicolo;
- Fiume Alento: intero corso dalla sorgente (lat. 40°18' 50"; long. 15°14' 48") alla foce (lat. 40° 09' 35"; long. 15° 08' 38") è classificato come corpo idrico salmonicolo;
- Fiume Bussento: intero corso dalla sorgente (lat 40° 14' 20"; long. 15° 29' 08") alla foce (lat. 40° 03' 45"; long. 15°30' 58") è classificato come corpo idrico salmonicolo;
- Fiume Mingardo: intero corso dalla sorgente (lat. 40° 11' 00"; long. 15° 25' 28") alla foce (lat. 40° 01' 40"; long. 15° 17' 53") è classificato come corpo idrico salmonicolo.

1.3 Corpi idrici intesi a scopo ricreativo, comprese le aree designate come acque di balneazione a norma della Direttiva Comunitaria 2006/7/CE

A partire dalla stagione balneare 2010, a seguito della firma da parte del Ministero dell'Ambiente e il Ministero della Salute (30 marzo 2010) del documento attuativo del D.lgs. 116/08, che recepisce la Direttiva comunitaria 2006/7/CE, la Regione Campania effettua le attività di monitoraggio ai sensi della nuova normativa, con conseguente fine del monitoraggio dei parametri di cui al DPR 470/82 e s.m.i..

Di seguito si riporta una tabella riepilogativa dell'evoluzione normativa in materia di acque di balneazione dalla Direttiva comunitaria del 1976 al decreto attuativo del D.lgs. 116/08 di recente emanazione:

Quadro Normativo di riferimento	
D.P.R. n.470 (8/6/1982)	D.P.R. n.470 (8/6/1982)
D.M. 29 gennaio 1992	Aggiornamento delle norme tecniche di cui all'allegato 2 del DPR 470/82
Legge n.422 (29/12/2000)	Legge comunitaria 2000- Modifiche al DPR 470/82 (Art.18)
D.L. n.51 (31/3/2003)	Modifiche al DPR 470/82
Legge n.121 (30/5/2003)	Conversione in Legge del D.L. 51/2003
D.lgs. n. 152/2006	Norme in materia ambientale (Testo Unico Ambiente)
Direttiva 2006/7/CE	Direttiva Comunitaria -Gestione della qualità delle acque di balneazione Abroga la direttiva 76/160/CEE
D.lgs. n. 94 (11/7/2007)	Primo Recepimento Direttiva 2006/7/CE
D.lgs. n.116 (30/5/2008)	Recepimento Direttiva 2006/7/CE - Previsto il decreto attuativo entro il 31.12.2009
Decreto attuativo del D.lgs.116/08 (30/3/2010)	con allegati A-B-C-D-E-F
Decisione di esecuzione della commissione 2011/321/UE	Recepimento Direttiva 2006/7/CE -Simboli volti ad informare il pubblico in materia di acque di balneazione

La pubblicazione dei dati sullo stato delle acque di balneazione risponde all'esigenza di fornire in tempi rapidi alle istituzioni e all'utenza i dati sulla qualità del mare che emergono dall'attività di monitoraggio condotta dall'ARPAC in ogni stagione balneare.

PIANO DI TUTELA DELLE ACQUE (ART. 121 - D.LGS 152/06)

REGISTRO DELLE AREE PROTETTE

Gli specchi d'acqua destinati alla balneazione della Regione Campania sono suddivisi nei seguenti tratti:

- Area 1- provincia di caserta: da foce Garigliano a lido patria
- Area 2 provincia di napoli: da lido sabbia d'argento – varca d'oro a cala cerva
- Area 3 - provincia di salerno: da spiaggia del fornillo a spiaggia libera badia

La balneabilità delle zone costiere per la stagione balneare 2019 è stata definita ai sensi della nuova norma, con Delibera della Giunta Regionale n. 881 del 19/12/2018 (pubblicata sul Bollettino Ufficiale della Regione Campania n. 101 del 31 dicembre 2018), sulla base dei controlli eseguiti da ARPAC dal 1 aprile al 30 settembre delle ultime quattro stagioni balneari (2015-2016-2017-2018).

Il giudizio di idoneità di inizio stagione balneare, espresso in delibera, deriva dall'analisi statistica degli ultimi quattro anni di monitoraggio in base agli esiti analitici di solo 2 parametri batteriologici: “*Escherichia coli*” ed “*Enterococchi intestinali*”. Tali parametri sono stati considerati dall'organizzazione Mondiale della Sanità indicatori di contaminazione fecale più specifici rispetto a quelli (Coliformi totali, Coliformi fecali, Streptococchi fecali, Salmonella, Enterovirus, pH, fenoli, tensioattivi, oli minerali, ossigeno disciolto, colorazione e trasparenza) ricercati con la vecchia normativa, il DPR 470/82.

Le acque di balneazione sono così classificate secondo le classi di qualità previste dalla norma: Scarsa, Sufficiente, Buona, Eccellente e riportate in forma tabellare negli allegati della suddetta delibera regionale. Relativamente alla classe in cui ricade ogni acqua sono previste diverse modalità di gestione e monitoraggio e l'eventuale adozione di misure di risanamento mirate alla tutela della salute dei bagnanti. Le acque "non idonee alla Balneazione", ad inizio stagione balneare, sono quelle che risultano di qualità "scarsa".

Nella categoria acque "Nuova classificazione" rientrano le acque riammesse alla balneazione negli scorsi anni in seguito al verificarsi delle condizioni di legge e per le quali non è stato ancora raggiunto il set di dati minimo necessario all'attribuzione della classe di qualità comprendente almeno 16 campioni (D.lgs. 116/08 art.7, c.4, 5).

Ultimi atti e documenti regionali:

- Delibera della Giunta Regionale n. 881 del 19/12/2018 “Classificazione della qualità delle acque di balneazione per l'anno 2019 ai sensi del D.lgs. N° 116 del 30 maggio 2008 e D.M. 30/03/2010”;

PIANO DI TUTELA DELLE ACQUE (ART. 121 - D.LGS 152/06)

REGISTRO DELLE AREE PROTETTE

Tabella 23 Transetti acque destinate alla Balneazione

Acqua di balneazione (CODICE)	ID_AREA_BAL	COMUNE	COORDINATE STAZIONE DI PRELIEVO		ACQUA DI BALNEAZIONE	COORDINATE INIZIO TRATTO ACQUA DI BALNEAZIONE		COORDINATE FINE TRATTO ACQUA DI BALNEAZIONE		LUNGHEZZA ACQUA DI BALNEAZIONE (Metri)
			Lat. N	Long. E		Lat. N	Long. E	Lat. N	Long. E	
3273	IT015065002001	AGROPOLI	40,36750	14,99910	Torre S. Marco	40,37734	15,00128	40,35979	14,99897	2141
3274	IT015065002002	AGROPOLI	40,35430	14,99290	Testene	40,35979	14,99897	40,35487	14,98960	1811
3275	IT015065002003	AGROPOLI	40,35190	14,98500	Spiaggia libera Porto	40,35487	14,98960	40,35133	14,98452	1103
3276	IT015065002004	AGROPOLI	40,34360	14,97160	Trentova	40,34599	14,97152	40,33788	14,95362	2382
3277	IT015065002005	AGROPOLI	40,34990	14,97660	Canneto	40,35045	14,97857	40,34599	14,97152	941
3279	IT015065006002	AMALFI	40,63130	14,59670	Spiaggia le Sirene	40,62674	14,59087	40,63148	14,59666	984
3278	IT015065006001	AMALFI	40,62570	14,58850	Vèttica Minore	40,61811	14,57698	40,62674	14,59087	2342
3281	IT015065006003	AMALFI	40,63349	14,60396	Marina Grande di Amalfi	40,63293	14,60305	40,63267	14,60688	444
3285	IT015065006004	AMALFI	40,63400	14,60770	Spiaggia Scogliera	40,63267	14,60688	40,63449	14,60823	361
3132	IT015063004001	ANACAPRI	40,53930	14,22070	Cala Marmolata	40,54173	14,23109	40,53961	14,21280	2596
3108	IT015063004002	ANACAPRI	40,53740	14,19850	Punta del Pino	40,53611	14,19708	40,54506	14,19830	2143
3109	IT015063004003	ANACAPRI	40,55113	14,20081	Cala Del Rio	40,54506	14,19830	40,56044	14,19915	3823
3111	IT015063004005	ANACAPRI	40,56120	14,20400	Grotta Azzurra	40,56044	14,19915	40,56157	14,21875	1957
3137	IT015063004006	ANACAPRI	40,53810	14,20560	Faro	40,53961	14,21280	40,53611	14,19708	1995
3282	IT015065009001	ASCEA	40,14900	15,15710	Piana di Velia	40,16029	15,14611	40,14648	15,16033	2015
3283	IT015065009002	ASCEA	40,14120	15,16500	Marina Di Ascea	40,14648	15,16033	40,13519	15,17177	1623
3284	IT015065009003	ASCEA	40,13390	15,17220	Torre del Telegrafo	40,13519	15,17177	40,12456	15,19279	3665
3286	IT015065011001	ATRANI	40,63500	14,60920	Spiaggia di Atrani	40,63449	14,60823	40,63643	14,61041	360
3114	IT015063006002	BACOLI	40,82070	14,04570	Spiaggia Romana- Lido P.S.	40,82229	14,04699	40,81740	14,04642	549
3113	IT015063006001	BACOLI	40,83010	14,04700	Spiaggia Romana-Colonia Vescovile	40,84451	14,04762	40,82402	14,04741	2456
3115	IT015063006003	BACOLI	40,81380	14,04490	Spiaggia Romana - lidi balneari	40,81740	14,04642	40,81116	14,04440	1446

PIANO DI TUTELA DELLE ACQUE (ART. 121 - D.LGS 152/06)

REGISTRO DELLE AREE PROTETTE

3116	IT015063006004	BACOLI	40,78740	14,07250	Spiaggia Miliscola	40,78872	14,06495	40,78689	14,07945	1743
3117	IT015063006005	BACOLI	40,78440	14,08350	Arenile Dragonara ed Esercito	40,78689	14,07945	40,77879	14,08825	1960
3118	IT015063006006	BACOLI	40,77800	14,09010	Capo Miseno	40,77879	14,08825	40,78483	14,08987	1150
3119	IT015063006007	BACOLI	40,79670	14,08540	Spiaggia del Poggio	40,79215	14,08166	40,79804	14,08500	2524
3120	IT015063006008	BACOLI	40,80270	14,08200	Marina Grande	40,79804	14,08500	40,80410	14,08208	1263
3121	IT015063006009	BACOLI	40,81190	14,08280	Spiaggia del Castello di Baia	40,80410	14,08208	40,81241	14,08066	1509
3122	IT015063006010	BACOLI	40,78630	14,08850	Spiaggetta verde	40,78483	14,08987	40,78483	14,08987	625
3123	IT015063007001	BARANOD'ISCHIA	40,70210	13,93170	Monte Barano	40,70720	13,95428	40,69727	13,92203	5574
3124	IT015063007002	BARANOD'ISCHIA	40,69960	13,91540	Punta della Signora	40,69727	13,92203	40,70026	13,91373	1207
3125	IT015063007003	BARANOD'ISCHIA	40,70140	13,90380	Marina dei Maronti	40,70026	13,91373	40,69990	13,89668	1528
3289	IT015065014003	BATTIPAGLIA	40,56030	14,89730	Tenuta Spineta	40,56692	14,89316	40,55345	14,90264	1732
3290	IT015065014004	BATTIPAGLIA	40,55090	14,90320	Località Lido Lago	40,55345	14,90264	40,54818	14,90594	666
3287	IT015065014001	BATTIPAGLIA	40,57590	14,88570	Spineta Nuova	40,57812	14,88429	40,57417	14,88758	529
3288	IT015065014002	BATTIPAGLIA	40,57230	14,88830	Lido Spineta	40,57417	14,88758	40,56692	14,89316	961
3292	IT015065021001	CAMEROTA	40,02040	15,32750	Spiaggia Mingardo	40,03191	15,31000	40,01551	15,33181	3079
3293	IT015065021002	CAMEROTA	40,00780	15,33930	Cala Finocchiara	40,01551	15,33181	40,00504	15,34262	1570
3294	IT015065021003	CAMEROTA	40,00490	15,34820	Cala d'Arconte	40,00504	15,34262	39,99906	15,35697	2424
3295	IT015065021004	CAMEROTA	40,00020	15,36500	Calanca	39,99906	15,35697	39,99831	15,37540	2863
3296	IT015065021005	CAMEROTA	40,00020	15,37940	Fornaci - Lentiscella	39,99969	15,37724	39,99594	15,38746	1602
3297	IT015065021006	CAMEROTA	39,99640	15,39810	Monte di Luna	39,99594	15,38746	39,99570	15,40228	3027
3298	IT015065021007	CAMEROTA	39,99680	15,41330	Cala Bianca	39,99570	15,40228	39,99367	15,41125	2236
3299	IT015065021008	CAMEROTA	39,99381	15,42417	Grotta del Noglio	39,99309	15,42167	39,99619	15,42656	686
3300	IT015065021009	CAMEROTA	39,99790	15,42530	Porto Infreschi	39,99619	15,42656	40,00274	15,43043	1807
3301	IT015065021010	CAMEROTA	40,01250	15,43860	Tra Porto Infreschi e Cala Dei Morti	40,00274	15,43043	40,01937	15,44537	3427
3302	IT015065025001	CAPACCIO	40,47300	14,94710	Villaggio Mèrola	40,47908	14,94437	40,46905	14,95120	1270
3303	IT015065025002	CAPACCIO	40,45800	14,95800	Varolato	40,46905	14,95120	40,45480	14,96184	2017
3304	IT015065025003	CAPACCIO	40,44650	14,96670	La Laura	40,45480	14,96184	40,43929	14,97326	2013
3305	IT015065025004	CAPACCIO	40,43140	14,97730	Casina D'Amato	40,43929	14,97326	40,42621	14,98185	1659
3306	IT015065025005	CAPACCIO	40,42350	14,98230	Ponte Di Ferro	40,42621	14,98185	40,41692	14,98712	1173

PIANO DI TUTELA DELLE ACQUE (ART. 121 - D.LGS 152/06)

REGISTRO DELLE AREE PROTETTE

3307	IT015065025006	CAPACCIO	40,41330	14,98770	Licinella	40,41692	14,98712	40,40237	14,99437	1777
3308	IT015065025007	CAPACCIO	40,39940	14,99470	Torre di Paestum	40,40058	14,99508	40,39333	14,99783	851
3309	IT015065025008	CAPACCIO	40,38680	14,99790	Foce Acqua Dei Ranci	40,39234	14,99809	40,38129	15,00075	1284
3127	IT015063014001	CAPRI	40,54320	14,25340	Scoglio del Monacone	40,54681	14,25785	40,54259	14,25369	1401
3128	IT015063014002	CAPRI	40,54320	14,25090	Faraglioni	40,54259	14,25369	40,54589	14,24728	2084
3129	IT015063014003	CAPRI	40,54614	14,24313	Via Krupp	40,54589	14,24728	40,54532	14,23930	1030
3130	IT015063014004	CAPRI	40,54500	14,23570	Marina Piccola	40,54532	14,23930	40,54173	14,23109	1388
3133	IT015063014006	CAPRI	40,55970	14,22990	Bagno di Tiberio	40,56157	14,21875	40,55865	14,23408	1640
3134	IT015063014007	CAPRI	40,55710	14,23700	Spiaggia di Marina Grande	40,55865	14,23408	40,55699	14,23920	760
3135	IT015063014008	CAPRI	40,56150	14,26010	Punta del Capo	40,56006	14,25772	40,55588	14,26611	1384
3136	IT015063014009	CAPRI	40,55280	14,26160	Maternània	40,55588	14,26611	40,54681	14,25785	2267
3138	IT015063014010	CAPRI	40,55710	14,25150	Marina di Catèrola	40,55635	14,24718	40,56006	14,25772	1344
3311	IT015065028001	CASAL VELINO	40,17284	15,09548	Località Piani	40,17342	15,09513	40,17535	15,10585	1009
3312	IT015065028002	CASAL VELINO	40,17600	15,11830	Torre	40,17535	15,10585	40,17603	15,11930	1345
3313	IT015065028003	CASAL VELINO	40,17330	15,12730	Marina di Casalvelino	40,17541	15,12153	40,16898	15,13561	1753
3314	IT015065028004	CASAL VELINO	40,16750	15,13680	Nord Foce Alento	40,16898	15,13561	40,16437	15,14131	744
3139	IT015063019001	CASAMICCIOLATERME	40,75000	13,90520	Suorangela	40,75116	13,89754	40,74974	13,90558	773
3140	IT015063019002	CASAMICCIOLATERME	40,74980	13,91430	Perrone	40,74933	13,91118	40,75051	13,91735	1038
3141	IT015063019003	CASAMICCIOLATERME	40,75120	13,91820	Punta della Scrofa	40,75051	13,91735	40,74967	13,92428	1146
3142	IT015063019004	CASAMICCIOLATERME	40,75030	13,92590	Castiglione	40,74967	13,92428	40,74621	13,93204	1132
3071	IT015061027008	CASTEL VOLTURNO	41,00626	13,94142	Pineta Grande Nord	41,01202	13,93674	41,00591	13,94569	1109
3072	IT015061027009	CASTEL VOLTURNO	41,00060	13,94950	Pineta Grande	41,00591	13,94569	40,99987	13,95241	1072
3064	IT015061027002	CASTEL VOLTURNO	41,06410	13,90690	Pineta Nuova	41,06943	13,90522	41,06025	13,90960	1103
3065	IT015061027003	CASTEL VOLTURNO	41,05510	13,91110	Pescopagano	41,06025	13,90960	41,05229	13,91281	934
3066	IT015061027004	CASTEL VOLTURNO	41,04630	13,91480	Le Morelle	41,05229	13,91281	41,04367	13,91638	1015
3067	IT015061027005	CASTEL VOLTURNO	41,03940	13,91690	Lavapiatti	41,04367	13,91638	41,03821	13,91848	741
3068	IT015061027006	CASTEL VOLTURNO	41,03186	13,91862	Nord Foce Fiume Volturno	41,03821	13,91848	41,02932	13,92159	1180
3070	IT015061027007	CASTEL VOLTURNO	41,01401	13,93228	I Variconi	41,01886	13,93159	41,01202	13,93674	903
3076	IT015061027013	CASTEL VOLTURNO	40,96910	13,98420	Villaggio Coppola	40,97004	13,98313	40,96443	13,98849	1872

PIANO DI TUTELA DELLE ACQUE (ART. 121 - D.LGS 152/06)

REGISTRO DELLE AREE PROTETTE

3077	IT015061027014	CASTEL VOLTURNO	40,96180	13,99080	Pineta Mare (km 37,500)	40,96443	13,98849	40,95819	13,99451	2057
3078	IT015061027015	CASTEL VOLTURNO	40,95770	13,99430	Pineta Mare (km 38,500)	40,95819	13,99451	40,95275	13,99966	1213
3079	IT015061027016	CASTEL VOLTURNO	40,95060	14,00000	Ischitella Lido	40,95275	13,99966	40,94392	14,00575	1134
3080	IT015061027017	CASTEL VOLTURNO	40,94225	14,00571	Pineta di Ischitella	40,94392	14,00575	40,93469	14,01177	2518
3081	IT015061027018	CASTEL VOLTURNO	40,93390	14,01090	Pineta di Patria Nord	40,93469	14,01177	40,92718	14,01676	941
3082	IT015061027019	CASTEL VOLTURNO	40,92570	14,01640	Pineta di Patria Sud	40,92718	14,01676	40,91919	14,02163	987
3083	IT015061027020	CASTEL VOLTURNO	40,91720	14,02140	Foce di Patria	40,91919	14,02163	40,91247	14,02563	836
3084	IT015061027021	CASTEL VOLTURNO	40,91010	14,02510	Canale Vecchio di Patria nord	40,91247	14,02563	40,90687	14,02836	670
3085	IT015061027022	CASTEL VOLTURNO	40,90350	14,02840	Pantanelli	40,90687	14,02836	40,90137	14,03091	657
3086	IT015061027023	CASTEL VOLTURNO	40,89900	14,03090	Canale Vecchio di Patria sud	40,90137	14,03091	40,89894	14,03209	293
3073	IT015061027010	CASTEL VOLTURNO	40,99530	13,95640	Pineta Grande sud	40,99987	13,95241	40,99233	13,96026	1145
3074	IT015061027011	CASTEL VOLTURNO	40,98860	13,96260	Villaggio Agricolo	40,99233	13,96026	40,98507	13,96641	975
3315	IT015065031001	CASTELLABATE	40,33748	14,95059	Punta Tresino	40,33788	14,95362	40,33705	14,94691	681
3317	IT015065031003	CASTELLABATE	40,31266	14,94380	Localita' Lago nord	40,31838	14,93828	40,30445	14,94651	1877
3318	IT015065031004	CASTELLABATE	40,29770	14,94650	Localita' Lago sud	40,30445	14,94651	40,29380	14,94575	1404
3319	IT015065031005	CASTELLABATE	40,28590	14,94520	S.M. Castellabate	40,29380	14,94575	40,28175	14,94561	2185
3320	IT015065031006	CASTELLABATE	40,27490	14,94200	Localita' Pozzillo	40,28175	14,94561	40,26925	14,93604	2057
3321	IT015065031007	CASTELLABATE	40,26750	14,93230	Porto Greco-Romano	40,26787	14,93352	40,26652	14,92641	1090
3322	IT015065031008	CASTELLABATE	40,26550	14,92290	Fonte Acqua Di Cesare	40,26652	14,92641	40,25760	14,91110	1848
3323	IT015065031009	CASTELLABATE	40,25220	14,90240	Punta Licosa	40,25760	14,91110	40,24382	14,90882	2754
3324	IT015065031010	CASTELLABATE	40,23000	14,92460	Torre di Mezzo	40,24382	14,90882	40,22852	14,93641	3372
3326	IT015065031012	CASTELLABATE	40,23320	14,94280	Ogliastro Marina	40,22852	14,93641	40,23267	14,95330	2011
3143	IT015063024001	CASTELLAMMARE DI STABIA	40,71490	14,47680	Sud Marina di Stabia	40,71684	14,47654	40,71378	14,47838	383
3146	IT015063024004	CASTELLAMMARE DI STABIA	40,69190	14,46250	Arenile Pennella	40,69361	14,46567	40,69116	14,46187	472
3147	IT015063024005	CASTELLAMMARE DI STABIA	40,69140	14,46010	S.Maria di Pozzano	40,69116	14,46187	40,68933	14,45654	967
3148	IT015063024006	CASTELLAMMARE DI STABIA	40,68980	14,45500	Bagni di Pozzano	40,68933	14,45654	40,68777	14,44894	980
3149	IT015063024007	CASTELLAMMARE DI STABIA	40,68520	14,44320	Cava di Pietra	40,68777	14,44894	40,68320	14,44134	1153
3144	IT015063024002	CASTELLAMMARE DI STABIA	40,70740	14,47980	Ex Cartiera	40,71378	14,47838	40,70435	14,48172	1095
3145	IT015063024003	CASTELLAMMARE DI STABIA	40,69800	14,48000	Villa Comunale	40,70435	14,48172	40,69711	14,47953	898

PIANO DI TUTELA DELLE ACQUE (ART. 121 - D.LGS 152/06)

REGISTRO DELLE AREE PROTETTE

3104	IT015061102001	CELLOLE	41,18150	13,81580	Fontana Vecchia	41,18410	13,81393	41,17947	13,81907	682
3105	IT015061102002	CELLOLE	41,17530	13,82240	Cosida Marina	41,17947	13,81907	41,17244	13,82662	1020
3106	IT015061102003	CELLOLE	41,17030	13,82750	Baia Domizia Sud	41,17244	13,82662	41,16471	13,83402	1084
3107	IT015061102004	CELLOLE	41,16123	13,83588	Baia Felice	41,16471	13,83402	41,15720	13,83973	989
3329	IT015065039002	CENTOLA	40,04320	15,28370	Palinuro	40,04942	15,28312	40,03363	15,28462	2142
3330	IT015065039003	CENTOLA	40,03020	15,27880	Spiaggia Porto	40,03363	15,28462	40,02991	15,27560	1046
3331	IT015065039004	CENTOLA	40,02715	15,26904	Capo Palinuro	40,03230	15,27367	40,02378	15,27517	3019
3332	IT015065039005	CENTOLA	40,02440	15,28310	Cala Fetente	40,02378	15,27517	40,02344	15,29049	2661
3335	IT015065039006	CENTOLA	40,02880	15,29580	Baia Buon Dormire	40,02830	15,29377	40,02973	15,29986	862
3334	IT015065039007	CENTOLA	40,03101	15,30928	Cala delle Ossa	40,02973	15,29986	40,03191	15,31000	1030
3333	IT015065039008	CENTOLA	40,02550	15,29190	Foce Lambro	40,02344	15,29049	40,02830	15,29377	1287
5686	IT015065039009	CENTOLA	40,05871	15,27934	Le Saline	40,06677	15,27627	40,04942	15,28312	2121
5883	IT015065041002	CETARA	40,65355	14,70802	Contrada Fuenti	40,64870	14,70400	40,65667	14,70985	1329
3337	IT015065041001	CETARA	40,64606	14,70252	Marina di Cetara	40,64597	14,70219	40,64870	14,70400	472
3339	IT015065044001	CONCA DEI MARINI	40,61290	14,57450	Torre Cavalieri di Malta	40,61156	14,57149	40,61505	14,57661	854
3340	IT015065044002	CONCA DEI MARINI	40,61710	14,57650	Marina di Conca	40,61505	14,57661	40,61811	14,57698	490
3347	IT015065044003	CONCA DEI MARINI	40,61532	14,56951	Conca dei Marini	40,61360	14,55458	40,61156	14,57149	2852
3341	IT015065050001	EBOLI	40,54100	14,90910	Campolongo Primo	40,54625	14,90705	40,53319	14,91440	1600
3342	IT015065050002	EBOLI	40,52350	14,91890	Campolongo Secondo	40,53319	14,91440	40,51690	14,92289	2001
3343	IT015065050003	EBOLI	40,50670	14,92750	Macchia Campolongo	40,51690	14,92289	40,49993	14,93167	2049
3344	IT015065050004	EBOLI	40,49240	14,93490	Nord Foce Sele	40,49993	14,93167	40,48406	14,94121	1962
3242	IT015063064003	ERCOLANO	40,79119	14,35412	Punta Quattro Venti	40,79360	14,35145	40,79170	14,35621	661
3240	IT015063064001	ERCOLANO	40,80300	14,34080	Ex Bagno Risorgimento	40,80548	14,33653	40,80018	14,34494	1123
3241	IT015063064002	ERCOLANO	40,79589	14,34821	La Favorita	40,80018	14,34494	40,79360	14,35145	1274
3150	IT015063031001	FORIO	40,69860	13,86950	Capo Negro	40,70011	13,88190	40,70366	13,86577	3748
3151	IT015063031002	FORIO	40,70577	13,86038	La Nave	40,70366	13,86577	40,71105	13,85096	3229
3152	IT015063031003	FORIO	40,71308	13,85335	Punta Imperatore	40,71105	13,85096	40,71506	13,85897	1024
3153	IT015063031004	FORIO	40,72120	13,86020	Citara	40,71506	13,85897	40,72816	13,85813	1851
3154	IT015063031005	FORIO	40,73382	13,85365	Scogli Innamorati	40,72816	13,85813	40,73845	13,85607	1794

PIANO DI TUTELA DELLE ACQUE (ART. 121 - D.LGS 152/06)

REGISTRO DELLE AREE PROTETTE

3155	IT015063031006	FORIO	40,74220	13,86310	Chiaia	40,74011	13,86263	40,74645	13,86618	874
3156	IT015063031007	FORIO	40,75190	13,86810	Punta Caruso	40,74645	13,86618	40,75824	13,87559	4149
3388	IT015065053001	FURORE	40,65770	14,80030	Sant' Elia	40,61310	14,53905	40,61442	14,54752	1211
3346	IT015065053002	FURORE	40,61360	14,55430	Le Porpore	40,61442	14,54752	40,61360	14,55458	963
3159	IT015063034003	GIUGLIANO IN CAMPANIA	40,88220	14,03770	Pineta di Licola sud	40,88483	14,03815	40,88002	14,03997	562
3157	IT015063034001	GIUGLIANO IN CAMPANIA	40,89560	14,03230	Marina di Varcaturro	40,89894	14,03209	40,89179	14,03527	851
3158	IT015063034002	GIUGLIANO IN CAMPANIA	40,88730	14,03570	Pineta di Licola nord	40,89179	14,03527	40,88483	14,03815	817
3160	IT015063034004	GIUGLIANO IN CAMPANIA	40,87836	14,03941	Via Squalo	40,88002	14,03997	40,87820	14,04058	212
3161	IT015063037001	ISCHIA	40,74720	13,93460	Spiaggia Degli Inglesi	40,74621	13,93204	40,74653	13,94093	1163
3162	IT015063037002	ISCHIA	40,74531	13,94643	Spiaggia San Pietro	40,74670	13,94338	40,74280	13,95134	1294
3163	IT015063037003	ISCHIA	40,73970	13,95560	Punta Molino	40,74280	13,95134	40,73709	13,95574	1182
3164	IT015063037004	ISCHIA	40,73390	13,95750	Castello Aragonese	40,73709	13,95574	40,73019	13,95972	3059
3165	IT015063037005	ISCHIA	40,72380	13,95960	Carta Romana	40,73019	13,95972	40,71856	13,96452	2187
3166	IT015063037006	ISCHIA	40,71131	13,96069	Punta del Bordo	40,71856	13,96452	40,70720	13,95428	2762
3348	IT015065059001	ISPANI	40,07480	15,54390	Ortoconte	40,07255	15,52608	40,07516	15,54783	2307
3349	IT015065059002	ISPANI	40,07560	15,55500	Capitello	40,07516	15,54783	40,07821	15,57377	2457
3168	IT015063038001	LACCO AMENO	40,75700	13,87640	San Montano	40,75824	13,87559	40,75895	13,88453	1310
3169	IT015063038002	LACCO AMENO	40,75550	13,88610	S. Restituta	40,75895	13,88453	40,75357	13,88811	1695
3170	IT015063038003	LACCO AMENO	40,75194	13,89473	Fundera	40,75206	13,89304	40,75116	13,89754	503
3350	IT015065066002	MAIORI	40,64830	14,63858	Spiaggia Maiori 2	40,64837	14,63544	40,64786	14,63991	407
3352	IT015065066003	MAIORI	40,64683	14,64251	Spiaggia Maiori 1	40,64753	14,64102	40,64490	14,64669	574
3353	IT015065066004	MAIORI	40,64390	14,64990	Spiaggia Salicerchie	40,64490	14,64669	40,64140	14,65807	1617
3354	IT015065066005	MAIORI	40,63560	14,67330	Torre Normanna di Capo d'Orso	40,63708	14,66720	40,63400	14,68562	2567
3355	IT015065066006	MAIORI	40,63693	14,69381	Marina di Erchie	40,63400	14,68562	40,63810	14,69577	1770
3356	IT015065066008	MAIORI	40,64140	14,66220	Spiaggia Libera Badia	40,64140	14,65807	40,63708	14,66720	1857
3338	IT015065066009	MAIORI	40,64391	14,69917	Collata	40,63810	14,69577	40,64472	14,70063	1328
3171	IT015063044001	MASSA LUBRENSE	40,62710	14,34580	Marina di Puolo	40,62719	14,34661	40,62767	14,33946	1272
3172	IT015063044002	MASSA LUBRENSE	40,61490	14,33860	San Montano	40,62767	14,33946	40,61224	14,33779	2447
3173	IT015063044003	MASSA LUBRENSE	40,60990	14,33580	Marina della Lobra	40,61224	14,33779	40,60958	14,33566	501

PIANO DI TUTELA DELLE ACQUE (ART. 121 - D.LGS 152/06)

REGISTRO DELLE AREE PROTETTE

3174	IT015063044004	MASSA LUBRENSE	40,59532	14,32764	Punta S.Lorenzo	40,60116	14,32956	40,59188	14,32430	2473
3175	IT015063044005	MASSA LUBRENSE	40,58860	14,32190	Punta Vaccola	40,59188	14,32430	40,58195	14,32298	2577
3177	IT015063044007	MASSA LUBRENSE	40,56930	14,32550	Punta Campanella	40,58195	14,32298	40,57517	14,33334	3815
3178	IT015063044008	MASSA LUBRENSE	40,57390	14,34030	Baia di Ieranto	40,57517	14,33334	40,57089	14,34099	2596
3179	IT015063044009	MASSA LUBRENSE	40,57532	14,34543	Punta Montalto	40,57089	14,34099	40,58073	14,35082	2243
3180	IT015063044010	MASSA LUBRENSE	40,58280	14,35600	Marina del Cantone	40,58073	14,35082	40,58314	14,36344	1512
3181	IT015063044011	MASSA LUBRENSE	40,58500	14,36370	Recommone	40,58314	14,36344	40,58837	14,37248	1714
3182	IT015063044012	MASSA LUBRENSE	40,59280	14,38110	Marina Crapolla	40,58837	14,37248	40,59501	14,39271	3604
3183	IT015063044013	MASSA LUBRENSE	40,60380	14,32990	Punta Lagno	40,60841	14,33221	40,60116	14,32956	1565
3184	IT015063046001	META	40,65105	14,40833	Scutolo	40,65183	14,40839	40,64803	14,40804	544
3185	IT015063046002	META	40,64785	14,40724	Stella Maris	40,64803	14,40804	40,64608	14,40648	780
3186	IT015063046003	META	40,64580	14,40660	Purgatorio	40,64608	14,40648	40,64346	14,40463	675
3358	IT015065068001	MINORI	40,64877	14,62723	Minori	40,64786	14,62515	40,64778	14,63331	941
3093	IT015061052007	MONDRAGONE	41,09130	13,89180	Stercolilli	41,09320	13,89245	41,08548	13,89721	960
3087	IT015061052001	MONDRAGONE	41,13810	13,85360	Le Vagnole	41,13945	13,85348	41,13506	13,85722	589
3088	IT015061052002	MONDRAGONE	41,12819	13,86217	Treppete	41,13506	13,85722	41,12631	13,86451	1171
3089	IT015061052003	MONDRAGONE	41,12110	13,86780	Fiumarelle	41,12631	13,86451	41,11847	13,87129	1052
3090	IT015061052004	MONDRAGONE	41,11460	13,87320	Stella Maris	41,11847	13,87129	41,11067	13,87828	1058
3091	IT015061052005	MONDRAGONE	41,10550	13,88080	Rose Rosse	41,11067	13,87828	41,10316	13,88496	1021
3094	IT015061052008	MONDRAGONE	41,08300	13,89700	Nord Agnena	41,08548	13,89721	41,08174	13,89940	462
3092	IT015061052006	MONDRAGONE	41,09588	13,88937	Sud Fiume Savone	41,10316	13,88496	41,09320	13,89245	622
3327	IT015065071001	MONTE CORICE	40,22950	14,95960	Vallone Arena	40,23267	14,95330	40,22725	14,96360	1087
3359	IT015065071002	MONTE CORICE	40,22020	14,97290	Tempa Rossa	40,22725	14,96360	40,21997	14,97714	1661
3360	IT015065071003	MONTE CORICE	40,22020	14,98450	Ripe Rosse	40,21997	14,97714	40,22032	14,98489	724
3361	IT015065071004	MONTE CORICE	40,21710	14,99240	Agnone	40,21999	14,98751	40,21329	14,99691	1223
3362	IT015065071005	MONTE CORICE	40,21150	14,99900	Punta del Capitello	40,21329	14,99691	40,20682	15,00659	1347
3188	IT015063047001	MONTE DI PROCIDA	40,79984	14,03642	Capo Schiano	40,81116	14,04440	40,79821	14,03982	3410
3189	IT015063047002	MONTE DI PROCIDA	40,79470	14,04320	Spiaggia Acquamorta	40,79821	14,03982	40,79413	14,04336	835
3190	IT015063047003	MONTE DI PROCIDA	40,78790	14,06200	Marina di Vita Fumo	40,79055	14,04505	40,78872	14,06495	1909

PIANO DI TUTELA DELLE ACQUE (ART. 121 - D.LGS 152/06)

REGISTRO DELLE AREE PROTETTE

3193	IT015063049003	NAPOLI	40,79360	14,16540	Nisida	40,79288	14,16167	40,79702	14,17711	2220
3194	IT015063049004	NAPOLI	40,79620	14,18290	Trentaremi	40,79702	14,17711	40,79407	14,18394	1717
3196	IT015063049006	NAPOLI	40,79410	14,19110	Marechiaro	40,79256	14,18803	40,79569	14,19310	1439
3197	IT015063049007	NAPOLI	40,79739	14,19915	Punta Nera	40,79569	14,19310	40,79918	14,20415	2123
3198	IT015063049008	NAPOLI	40,80290	14,20770	Capo Posillipo	40,79918	14,20415	40,80728	14,20527	2017
3199	IT015063049009	NAPOLI	40,81450	14,21070	Posillipo	40,80728	14,20527	40,81733	14,21211	2278
3200	IT015063049010	NAPOLI	40,82060	14,21620	Donn' Anna	40,81733	14,21211	40,82209	14,21687	1347
3202	IT015063049011	NAPOLI	40,83150	14,23260	Lungomare Caracciolo	40,82991	14,22461	40,83163	14,23941	1736
3207	IT015063049015	NAPOLI	40,82940	14,24710	Via Partenope	40,83163	14,23941	40,82701	14,24859	1509
3205	IT015063049013	NAPOLI	40,82720	14,31050	S. Giovanni a Teduccio	40,83165	14,30495	40,82553	14,31563	1780
3206	IT015063049014	NAPOLI	40,82100	14,31950	Pietrarsa	40,82553	14,31563	40,82081	14,32030	929
3203	IT015063049012	NAPOLI	40,83240	14,25250	P.zza Nazario Sauro	40,83008	14,25042	40,83281	14,25190	355
3208	IT015063053001	PIANO DI SORRENTO	40,63972	14,40224	Sopramare	40,64346	14,40463	40,63918	14,40248	817
3210	IT015063053002	PIANO DI SORRENTO	40,61156	14,42585	Parco Lamaro	40,61034	14,41910	40,61310	14,43816	2385
3211	IT015063053003	PIANO DI SORRENTO	40,61580	14,44230	Scaricatoio	40,61310	14,43816	40,61807	14,44890	1329
3363	IT015065096001	PISCIOTTA	40,12346	15,20332	Pietracciaio	40,12456	15,19279	40,12153	15,20812	1438
3364	IT015065096002	PISCIOTTA	40,11810	15,21170	Fosso della Marina	40,12153	15,20812	40,11019	15,22045	1724
3365	IT015065096003	PISCIOTTA	40,10730	15,22300	Marina di Pisciotta - Acquabianca	40,11019	15,22045	40,10542	15,22412	798
3366	IT015065096004	PISCIOTTA	40,09560	15,23680	Ficaiola	40,10251	15,22505	40,08991	15,24225	2959
3367	IT015065096005	PISCIOTTA	40,08380	15,25780	Torraca	40,08991	15,24225	40,07986	15,26538	2935
3368	IT015065096006	PISCIOTTA	40,07330	15,27090	Gabella	40,07986	15,26538	40,06677	15,27627	1859
3369	IT015065098001	POLLICA	40,18240	15,02350	Spiaggia Acciaroli (nord Porto)	40,19155	15,02007	40,17968	15,02455	1500
3370	IT015065098002	POLLICA	40,17690	15,02860	Spiaggia Acciaroli (sud Porto)	40,17751	15,02826	40,17306	15,03495	834
3371	IT015065098003	POLLICA	40,17090	15,03910	Contrada Caleo	40,17306	15,03495	40,16970	15,04330	1163
3372	IT015065098004	POLLICA	40,17004	15,05372	Tra Punta Caleo e Torre La Punta	40,16970	15,04330	40,16454	15,06603	2363
3373	IT015065098005	POLLICA	40,17340	15,08950	Tra Torre La Punta e Pioppi	40,16454	15,06603	40,17342	15,09513	3054
3375	IT015065099002	PONTECAGNANO FAIANO	40,61850	14,84730	Denteferro	40,61888	14,84717	40,61589	14,85035	431
3379	IT015065099005	PONTECAGNANO FAIANO	40,60480	14,86100	Sud Foce Asa	40,60596	14,86024	40,59395	14,87113	1630
3376	IT015065099003	PONTECAGNANO FAIANO	40,61500	14,85110	Magazzino	40,61589	14,85035	40,61241	14,85406	504

PIANO DI TUTELA DELLE ACQUE (ART. 121 - D.LGS 152/06)

REGISTRO DELLE AREE PROTETTE

3380	IT015065099006	PONTECAGNANO FAIANO	40,58610	14,87760	La Picciola	40,59395	14,87113	40,58539	14,87852	1149
3374	IT015065099001	PONTECAGNANO FAIANO	40,62220	14,84320	Sud Picentino	40,62412	14,84141	40,61888	14,84717	769
3377	IT015065099004	PONTECAGNANO FAIANO	40,61100	14,85510	Nord Foce Asa	40,61241	14,85406	40,60936	14,85707	431
3214	IT015063059002	PORTICI	40,81240	14,33250	Spiaggia lato Villa del Boeuf	40,81428	14,33061	40,81201	14,33239	639
3215	IT015063059003	PORTICI	40,80710	14,33470	Spiaggia libera Mortelle	40,80795	14,33504	40,80548	14,33653	573
3213	IT015063059001	PORTICI	40,81600	14,32640	Ex Bagno Rex	40,82081	14,32030	40,81428	14,33061	1367
3385	IT015065100004	POSITANO	40,62230	14,50680	Spiaggia Delle Sirene	40,62359	14,50023	40,61980	14,51110	1506
3382	IT015065100001	POSITANO	40,62610	14,48250	Spiaggia Del Fornillo	40,61974	14,46852	40,62678	14,48452	2197
3383	IT015065100002	POSITANO	40,62720	14,48720	Spiaggia Grande	40,62678	14,48452	40,62722	14,49203	932
3384	IT015065100003	POSITANO	40,62660	14,49540	Spiaggia Arienzo	40,62722	14,49203	40,62359	14,50023	1185
3218	IT015063060003	POZZUOLI	40,85880	14,04500	Stazione Marina di Licola	40,86646	14,04415	40,85808	14,04604	953
3219	IT015063060004	POZZUOLI	40,85490	14,04560	Effl. nord Depuratore di Cuma	40,85808	14,04604	40,85293	14,04675	622
3222	IT015063060007	POZZUOLI	40,82912	14,08526	Lucrino	40,82411	14,07760	40,83116	14,09513	2200
3223	IT015063060008	POZZUOLI	40,83088	14,09918	Arco Felice	40,83116	14,09513	40,83130	14,10024	697
3224	IT015063060009	POZZUOLI	40,82820	14,11370	Ex Macello	40,82954	14,11149	40,82874	14,11449	753
3226	IT015063060011	POZZUOLI	40,82014	14,13205	Terme di Pozzuoli	40,82084	14,12906	40,81847	14,14621	1625
3227	IT015063060012	POZZUOLI	40,81730	14,15210	La Pietra	40,81847	14,14621	40,81681	14,15920	1491
3228	IT015063060013	POZZUOLI	40,83100	14,10380	Area industriale	40,83130	14,10024	40,82954	14,11149	1877
3216	IT015063060001	POZZUOLI	40,87260	14,04110	Lido di Licola	40,87820	14,04058	40,87044	14,04303	899
3217	IT015063060002	POZZUOLI	40,86960	14,04240	Stabilimento Balneare	40,87044	14,04303	40,86646	14,04415	457
3220	IT015063060005	POZZUOLI	40,84670	14,04600	Collettore di Cuma	40,84956	14,04721	40,84451	14,04762	567
3225	IT015063060010	POZZUOLI	40,82090	14,11830	Pozzuoli	40,82179	14,11782	40,82084	14,12906	1589
3389	IT015065102003	PRAIANO	40,61110	14,51990	Praiano	40,61381	14,52024	40,60696	14,52810	2213
3386	IT015065102001	PRAIANO	40,61430	14,51980	Spiagge le Praie/la Gavitella	40,61980	14,51110	40,61381	14,52024	1564
3387	IT015065102002	PRAIANO	40,61080	14,53740	Vèttica Maggiore	40,60696	14,52810	40,61310	14,53905	1604
3229	IT015063061001	PROCIDA	40,76339	14,03629	Terra Murata	40,76542	14,03429	40,76062	14,03174	1857
3230	IT015063061002	PROCIDA	40,75620	14,02090	La Chiaia-S. Antonio	40,76115	14,02752	40,75043	14,02519	1981
3233	IT015063061005	PROCIDA	40,74490	13,99614	Vivara - La Carcara	40,74006	14,00496	40,74808	13,99776	1395
3234	IT015063061006	PROCIDA	40,74860	14,00218	Ciracciello	40,74624	14,00496	40,75307	14,00609	2120

PIANO DI TUTELA DELLE ACQUE (ART. 121 - D.LGS 152/06)

REGISTRO DELLE AREE PROTETTE

3235	IT015063061007	PROCIDA	40,75660	14,00760	Ciraccio	40,75307	14,00609	40,76225	14,00489	1433
3236	IT015063061008	PROCIDA	40,76290	14,00810	Spiaggia del Cimitero	40,76225	14,00489	40,76937	14,01038	1850
3237	IT015063061009	PROCIDA	40,76710	14,02280	Faro	40,76937	14,01038	40,76612	14,02398	1606
3238	IT015063061010	PROCIDA	40,75000	14,01630	Baia del Carbogno	40,75043	14,02519	40,73917	14,01727	2726
3239	IT015063061011	PROCIDA	40,74590	14,00850	Capo Galatela	40,73917	14,01727	40,74660	14,00732	1428
3390	IT015065104001	RAVELLO	40,63660	14,61140	Castiglione	40,63643	14,61041	40,64008	14,61548	916
3391	IT015065104002	RAVELLO	40,64580	14,62000	Spiaggia Marmorata	40,64008	14,61548	40,64786	14,62515	1789
3402	IT015065116008	SALERNO	40,62930	14,83540	Sp. Libera tra il Fuorni e il Picentino	40,63165	14,83307	40,62827	14,83685	498
3396	IT015065116003	SALERNO	40,66610	14,78700	Mercatello	40,66711	14,78539	40,66299	14,79250	884
3397	IT015065116004	SALERNO	40,66140	14,79460	Torrente S. Margherita (Pastena)	40,66299	14,79250	40,66070	14,79635	687
3398	IT015065116005	SALERNO	40,65770	14,80030	Torrente Mercatello	40,66070	14,79635	40,65385	14,80600	1142
3399	IT015065116006	SALERNO	40,65100	14,80970	Torrente Mariconda	40,65385	14,80600	40,64786	14,81321	1019
5937	IT015065116013	SALERNO	40,63919	14,82410	Spiaggia a sud del Porto Arechi	40,64061	14,82294	40,63385	14,83045	1010
3394	IT015065116001	SALERNO	40,67090	14,77680	Est Fiume Irno	40,67175	14,77551	40,66952	14,78029	478
3395	IT015065116002	SALERNO	40,66870	14,78160	Torrione	40,66952	14,78029	40,66711	14,78539	510
3404	IT015065119001	SAN GIOVANNI A PIRO	40,02172	15,44803	da Spiaggia dei Francesi a Spiaggia dei Gabbiani	40,01937	15,44537	40,02589	15,45440	1347
3405	IT015065119002	SAN GIOVANNI A PIRO	40,03315	15,46047	Costa della Masseta	40,02589	15,45440	40,03934	15,47440	3233
3406	IT015065119003	SAN GIOVANNI A PIRO	40,03810	15,48480	Punta Spinosa	40,03934	15,47440	40,04277	15,48805	1914
3407	IT015065119004	SAN GIOVANNI A PIRO	40,05120	15,49150	Faro	40,04277	15,48805	40,05160	15,49149	1289
3408	IT015065119005	SAN GIOVANNI A PIRO	40,05340	15,49410	Scario	40,05328	15,49376	40,06031	15,50170	1526
3409	IT015065123001	SAN MAURO CILENTO	40,19960	15,01310	S.Mauro Cilento	40,20682	15,00659	40,19155	15,02007	2147
3410	IT015065127001	SANTA MARINA	40,06440	15,50620	Ovest Fiume Bussento	40,06031	15,50170	40,06518	15,50953	1202
3411	IT015065127002	SANTA MARINA	40,06950	15,51720	Marina di Policastro	40,06608	15,51159	40,07046	15,52246	1145
3243	IT015063071001	SANT'AGNELLO	40,63845	14,39927	Spiaggia di Sant'Agnello	40,63811	14,39992	40,63728	14,39461	1032
3244	IT015063071002	SANT'AGNELLO	40,63669	14,39189	Punta San Francesco	40,63728	14,39461	40,63293	14,38746	1763
3245	IT015063071003	SANT'AGNELLO	40,60520	14,41370	Colli di Fontanelle	40,59939	14,40710	40,61034	14,41910	2372
3413	IT015065134002	SAPRI	40,07390	15,62510	Lungomare di Sapri	40,07396	15,62404	40,07139	15,63062	685
3412	IT015065134001	SAPRI	40,07370	15,62350	Cammarelle	40,06883	15,61683	40,07396	15,62404	1080
3414	IT015065134003	SAPRI	40,07020	15,63130	S. Giorgio	40,07139	15,63062	40,06646	15,62907	1134

PIANO DI TUTELA DELLE ACQUE (ART. 121 - D.LGS 152/06)

REGISTRO DELLE AREE PROTETTE

3415	IT015065134004	SAPRI	40,05900	15,62580	Torre di Capobianco	40,06309	15,62706	40,05046	15,63270	2452
3416	IT015065134005	SAPRI	40,04737	15,63911	Grotta Catalano	40,05046	15,63270	40,04303	15,64545	2369
3246	IT015063078001	SERRARA FONTANA	40,69911	13,89483	Spiaggia delle Fumarole	40,69990	13,89668	40,69704	13,89451	538
3247	IT015063078002	SERRARA FONTANA	40,69670	13,89160	S. Angelo	40,69492	13,89436	40,69908	13,89124	1903
3248	IT015063078003	SERRARA FONTANA	40,69986	13,88755	Succhivo	40,69908	13,89124	40,70011	13,88190	1202
3096	IT015061088002	SESSA AURUNCA	41,21490	13,77340	Pineta sud	41,21791	13,76986	41,21263	13,77766	885
3097	IT015061088003	SESSA AURUNCA	41,20990	13,78020	La Pineta	41,21263	13,77766	41,20901	13,78262	591
3098	IT015061088004	SESSA AURUNCA	41,20500	13,78700	Nord macchine vecchie	41,20901	13,78262	41,20299	13,79055	952
3099	IT015061088005	SESSA AURUNCA	41,19800	13,79610	Sud macchine vecchie	41,20299	13,79055	41,19732	13,79773	916
3100	IT015061088006	SESSA AURUNCA	41,19290	13,80210	Baia Domizia	41,19732	13,79773	41,19126	13,80518	931
3101	IT015061088007	SESSA AURUNCA	41,18770	13,80880	Viale degli Eucalipti	41,19126	13,80518	41,18410	13,81393	1105
3103	IT015061088009	SESSA AURUNCA	41,14710	13,84590	Baia Azzurra	41,15158	13,84353	41,13945	13,85348	1611
3095	IT015061088001	SESSA AURUNCA	41,22090	13,76400	Sud Fiume Garigliano	41,22170	13,76369	41,21791	13,76986	671
3102	IT015061088008	SESSA AURUNCA	41,15620	13,83930	S. Limato	41,15720	13,83973	41,15158	13,84353	716
3252	IT015063080005	SORRENTO	40,62830	14,36690	Marina Grande - lato Est	40,62801	14,36721	40,62920	14,36205	1221
3249	IT015063080001	SORRENTO	40,63310	14,38680	Riviera Massa	40,63293	14,38746	40,63192	14,38527	311
3250	IT015063080002	SORRENTO	40,63190	14,38410	Est Porto Marina Piccola	40,63192	14,38527	40,62900	14,37793	1407
5663	IT015063080003	SORRENTO	40,62900	14,37260	Sorrento	40,62887	14,37389	40,62766	14,37045	1282
3251	IT015063080004	SORRENTO	40,62830	14,37030	Villa Tritone	40,62766	14,37045	40,62801	14,36721	662
3254	IT015063080007	SORRENTO	40,63420	14,35230	Capo Sorrento	40,62920	14,36205	40,63279	14,34920	1692
3255	IT015063080008	SORRENTO	40,63135	14,34911	Bagni di Solara	40,63279	14,34920	40,62719	14,34661	1186
3256	IT015063080009	SORRENTO	40,59610	14,39860	Punta Taschiero	40,59501	14,39271	40,59939	14,40710	1981
3260	IT015063083004	TORRE ANNUNZIATA	40,73820	14,46240	Nord Foce Sarno	40,74927	14,45127	40,73729	14,46504	2560
3257	IT015063083001	TORRE ANNUNZIATA	40,75060	14,42670	Villa Tiberiade	40,75142	14,42594	40,75389	14,43196	672
3258	IT015063083002	TORRE ANNUNZIATA	40,75310	14,43650	Lido Azzurro	40,75389	14,43196	40,75375	14,44007	930
3259	IT015063083003	TORRE ANNUNZIATA	40,75203	14,44087	Spiaggia Molo di Ponente	40,75375	14,44007	40,75222	14,44336	330
3262	IT015063084002	TORRE DEL GRECO	40,77890	14,37160	Cimitero	40,78437	14,36403	40,77474	14,37816	2191
3265	IT015063084005	TORRE DEL GRECO	40,76130	14,39220	Lido Incantesimo	40,76371	14,39115	40,75790	14,39889	1017
3267	IT015063084007	TORRE DEL GRECO	40,75460	14,40590	Staz. di S. Maria La Bruna	40,75694	14,40471	40,75142	14,42594	2335

PIANO DI TUTELA DELLE ACQUE (ART. 121 - D.LGS 152/06)

REGISTRO DELLE AREE PROTETTE

5662	IT015063084001	TORRE DEL GRECO	40,79050	14,35740	Calastro	40,79170	14,35621	40,78899	14,35941	832
3263	IT015063084003	TORRE DEL GRECO	40,77210	14,38060	Torre di Bassano	40,77474	14,37816	40,76855	14,38640	1045
3264	IT015063084004	TORRE DEL GRECO	40,76740	14,38590	Via Litoranea nord	40,76855	14,38640	40,76371	14,39115	1089
3266	IT015063084006	TORRE DEL GRECO	40,75730	14,40070	Mortelle	40,75790	14,39889	40,75694	14,40471	744
3417	IT015065156001	VIBONATI	40,07590	15,58510	Villammare - S. Maria le Piane	40,07821	15,57377	40,07444	15,59116	1559
3418	IT015065156002	VIBONATI	40,07370	15,59300	Torre Petrosa	40,07444	15,59116	40,07437	15,60206	1057
3419	IT015065156003	VIBONATI	40,07160	15,60970	Spiaggia Libera Marina dell'Uliveto	40,07437	15,60206	40,06883	15,61683	1583
3268	IT015063086001	VICO EQUENSE	40,67810	14,43580	Scoglio Tre Fratelli	40,68320	14,44134	40,67447	14,43542	1430
3269	IT015063086002	VICO EQUENSE	40,67320	14,43460	Bagni di Scraio	40,67447	14,43542	40,66745	14,43143	1092
3270	IT015063086003	VICO EQUENSE	40,66600	14,42840	Vico Equense	40,66745	14,43143	40,66121	14,41836	2228
3271	IT015063086004	VICO EQUENSE	40,66030	14,41570	Punta Scùtolo	40,66122	14,41718	40,65827	14,40748	1334
3272	IT015063086005	VICO EQUENSE	40,61859	14,45359	Punta Germano	40,61807	14,44890	40,61974	14,46852	2333
5882	IT015063086006	VICO EQUENSE	40,65615	14,40341	Punta Gradelle	40,65827	14,40748	40,65183	14,40839	1249
3422	IT015065157003	VIETRI SUL MARE	40,66672	14,72010	Marina di Vietri Secondo Tratto	40,66632	14,71866	40,66683	14,72229	382
3420	IT015065157001	VIETRI SUL MARE	40,66080	14,71320	Punta Fuenti	40,65667	14,70985	40,66199	14,71429	924
3421	IT015065157002	VIETRI SUL MARE	40,66390	14,71680	Marina d'Albori	40,66199	14,71429	40,66632	14,71866	792
3425	IT015065157005	VIETRI SUL MARE	40,66900	14,73110	Spiaggia Crestarella	40,66747	14,72833	40,66918	14,73231	447
3426	IT015065157006	VIETRI SUL MARE	40,67040	14,73470	Spiaggia la Baia	40,66918	14,73231	40,67050	14,73670	547
3424	IT015065157004	VIETRI SUL MARE	40,66710	14,72460	Marina di Vietri Primo Tratto	40,66730	14,72404	40,66747	14,72833	402

1.4 Zone vulnerabili a norma della Direttiva Comunitaria 91/676/Cee e aree sensibili a norma della Direttiva Comunitaria 91/271/CEE

1.4.1 Zone Vulnerabili ai sensi della Direttiva Comunitaria 91/676/CEE

La prima delimitazione delle Zone Vulnerabili da Nitrati di origine agricola è stata approvata in Regione Campania con DGR n. 700 del 18 febbraio del 2003. Detta delimitazione è stata recepita nella prima stesura del Piano di Tutela delle Acque (PTA) della Regione Campania, adottato con deliberazione di Giunta Regionale n. 1220 del 6 luglio 2007 (pubblicata sul BURC n. 46 del 20.08.2007).

L'art. 92, comma 5, del D.lgs. n. 152/06, prevede che almeno ogni quattro anni le Regioni, sentite le Autorità di bacino, rivedano o completino la designazione delle zone vulnerabili, per tener conto dei cambiamenti e dei fattori imprevisti al momento della precedente designazione, in ragione delle informazioni fornite della rete di monitoraggio.

Nel 2013, con deliberazione di Giunta Regionale n. 56 del 7 marzo 2013 è stata confermata e poi adottata la delimitazione delle zone vulnerabili da nitrati di origine agricola della Campania di cui alla DGR n.700/2003.

Nel 2016 la Regione Campania ha poi costituito, con DGR n. 288 del 21/06/2016, uno specifico tavolo tecnico, integrato con Decreto Dirigenziale n. 196 del 05/08/2016.

In tale contesto, ai fini della definizione delle aree vulnerabili, sono stati considerati i programmi di controllo per la verifica della concentrazione dei nitrati nelle acque dolci (sotterranee) e lo stato trofico delle acque dolci superficiali, delle acque di transizione e delle acque marino costiere secondo le prescrizioni di cui all'Allegato 7/A-I alla parte terza del D.lgs. 152/2006;

Con DGR n.762 del 05/12/2017 sono state pubblicate le nuove delimitazioni delle ZVNOA (zone vulnerabili da nitrati di origine agricola); il numero di Comuni interessati dalla delimitazione è complessivamente di 311, per una superficie territoriale di 316.470,33 ettari, pari al 23,15% della superficie territoriale regionale.

La nuova designazione delle zone vulnerabili da nitrati di origine agricola è riportata in figura 10 sottostante e nella Tavola PTA_Tav_19/C allegata al piano.

PIANO DI TUTELA DELLE ACQUE (ART. 121 - D.LGS 152/06)

REGISTRO DELLE AREE PROTETTE

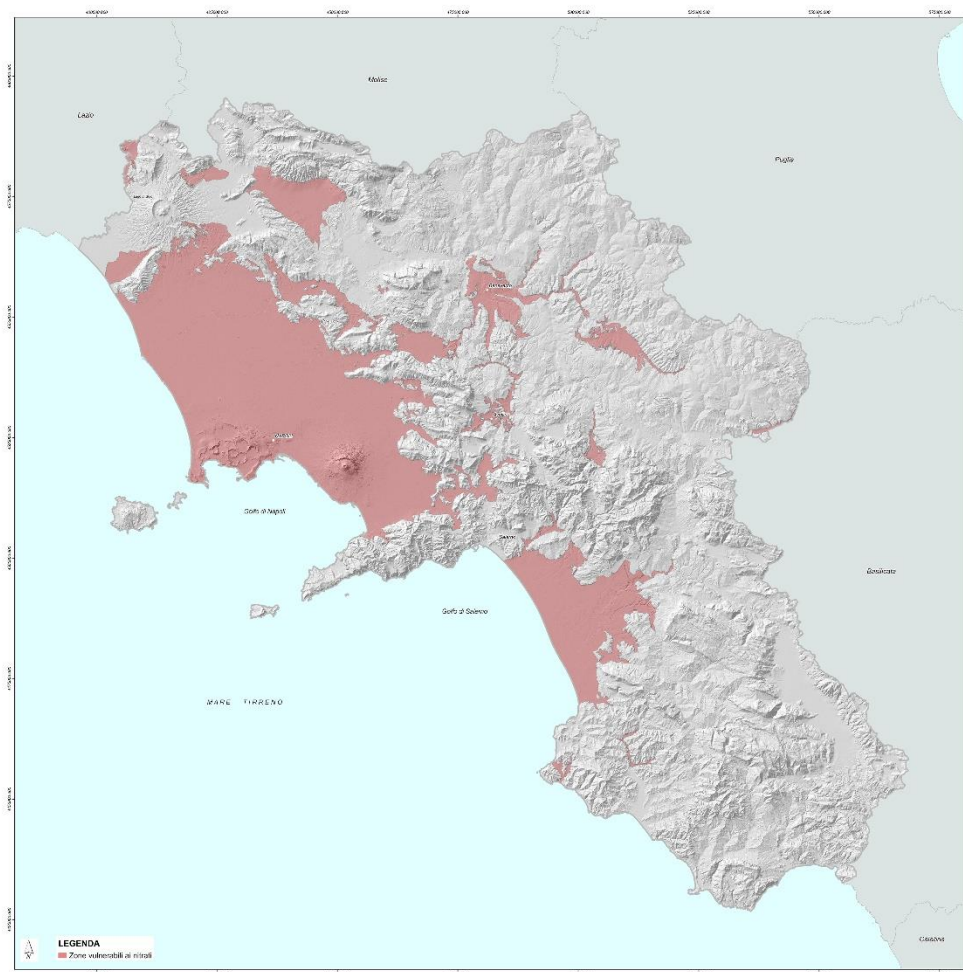


Figura 1 Revisione ZVNOA anno 2016

La ripartizione provinciale delle ZVNOA è riportata nella seguente Tabella:

Tabella 24 ripartizione provinciale delle ZVNOA

Provincia	Comuni Interessati	superficie in ettari delle ZVNOA	Incidenza delle ZVNOA sulla superficie provinciale
Avellino	61	19.430,03	6,9 %
Benevento	35	18.288,65	8,8 %
Caserta	86	122.870,65	46,3 %
Napoli	75	92.624,19	78,6 %
Salerno	54	63.256,81	12,8 %

Va precisato che per quanto riguarda le acque di transizione e le marine costiere che lambiscono i corpi idrici sotterranei costieri, il monitoraggio, eseguito da ARPAC, non evidenzia concentrazioni dei nitrati medie annue che superano i valori soglia; tuttavia, la rete regionale restituisce in alcuni casi, per le acque di transizione, una condizione di eutrofizzazione in relazione ai nutrienti (Fosforo totale).

PIANO DI TUTELA DELLE ACQUE (ART. 121 - D.LGS 152/06)

REGISTRO DELLE AREE PROTETTE

Ad ogni modo tutti i corpi idrici di transizione, sovrapponendosi con i corpi idrici sotterranei già designati come vulnerabili, ricadono anch'essi nelle zone vulnerabili di nuova designazione.

1.4.2 Aree sensibili ai sensi della Direttiva Comunitaria 91/271/CEE

Le aree sensibili, di cui all' art. 91 del D.lgs. 152/06, sono individuate secondo i criteri dell'Allegato 6 alla parte terza del citato decreto, in cui si elencano, tra le altre:

- a) laghi posti ad un'altitudine sotto i 1.000 m sul livello del mare e aventi una superficie dello specchio liquido almeno di 0,3 km²;
- c) le zone umide individuate ai sensi della convenzione di Ramsar del 2 febbraio 1971, resa esecutiva con Decreto del Presidente della Repubblica 13 marzo 1976, n. 448.

Sono inoltre considerati sensibili i sistemi idrici classificabili come:

- laghi naturali, altre acque dolci, estuari e acque del litorale già eutrofizzati, o probabilmente esposti a prossima eutrofizzazione, ovvero nei quali siano stati segnalati e verificati fenomeni di accumulazione di fosforo e azoto;
- estuari, baie ed altre acque del litorale con scarso ricambio idrico, ovvero in cui si immettono grandi quantità di nutrienti, per i quali si rendano necessari interventi di eliminazione del fosforo e/o dell'azoto;
- acque dolci superficiali destinate alla produzione di acqua potabile che potrebbero contenere, in assenza di interventi, una concentrazione di nitrati superiore a 50 mg/L.

Pertanto, coerentemente all'art. 91 del D.lgs. 152/06 e secondo i criteri dell'Allegato 6 alla parte terza del citato decreto, sono state individuate nel vigente PGA:

Tabella 25 Aree sensibili ai sensi del D.lgs. 152/06 (PTA 2011)

n°	Area sensibile PTA	Sup specchio liquido [km ²]	Sup afferente al bacino scolante [km ²]	Tipologia di area	Area sensibile PGA I Ciclo ²
1	Lago di Presenzano	0,71	5,86	INVASO	Lago di Presenzano
2	Lago di Letino	0,06	22,31	INVASO	Lago di Letino
3	Lago di Gallo	0,89	9,46	INVASO	Lago di Gallo
4	Lago del Matese	4,07	46,97	LAGO NATURALE/INVASO	Lago del Matese
5	Lago di Carinola	0,08	41,68	LAGO NATURALE VULCANICO	Lago di Carinola
6	Diga di Conza	2,58	258,80	INVASO	Diga di Conza
7	Lago Laceno	0,06	17,95	LAGO NATURALE CARBONATICO	Lago Laceno
8	Lago d'Averno	0,55	1,64	LAGO NATURALE VULCANICO	Lago d'Averno
9	Lago artificiale della diga sul Fiume Alento	1,71	99,63	INVASO	Lago artificiale della diga sul Fiume Alento
10	Diga sul T. Carmine	0,18	2,37	INVASO	Diga sul T. Carmine
11	Diga sul T. Nocellito	0,01	5,94	INVASO	Diga sul T. Nocellito
12	Diga di Fabbrica	0,12	2,07	INVASO	Diga di Fabbrica

Sono state altresì individuate, sulla base delle valutazioni morfometriche e di stato chimico e chimico-fisico di cui al comma 1, le seguenti aree:

13	Persano	3,48	126,80	AREA UMIDA/INVASO	
14	Variconi	0,20	1,66	AREA UMIDA	
15	Le Mortine ³	0,10	1,23	AREA UMIDA	

² Il registro delle Aree Protette del PDG II Ciclo non riporta aggiornamenti in materia "Aree sensibili" rispetto al I ciclo

PIANO DI TUTELA DELLE ACQUE (ART. 121 - D.LGS 152/06)

REGISTRO DELLE AREE PROTETTE

16	Lago Miseno	0,45	0,68	LAGO COSTIERO/TRANSIZIONE	
17	Lago Patria	2,25	33,91	LAGO COSTIERO/TRANSIZIONE	
18	Lago Lucrino	0,07	0,68	LAGO COSTIERO/TRANSIZIONE	
19	Lago del Fusaro	0,99	1,73	LAGO COSTIERO/TRANSIZIONE	

A tal proposito si precisa che per le acque di transizione e le marino costiere che lambiscono i corpi idrici sotterranei costieri, il monitoraggio eseguito da ARPAC restituisce in alcuni casi, una condizione di eutrofizzazione in relazione ai nutrienti (Fosforo totale).

Pertanto, tutti i corpi idrici di transizione, sovrapponendosi con i corpi idrici sotterranei già designati come vulnerabili, ricadono anch'essi nelle zone vulnerabili di nuova designazione.

L'elenco completo delle aree sensibili, così individuate ed i relativi bacini drenanti, sono riportati in Tavola PTA_Tav_19/C allegata al Piano.

Per tali designazioni, come regola fondamentale, ai sensi della normativa vigente è previsto che tutti gli scarichi siano disciplinati in funzione degli obiettivi di qualità del corpo idrico recettore e impone il rispetto dei limiti di emissione contenuti nell'allegato 5 al D.lgs. n. 152/2006.

Tali designazioni sono rivisitate ogni due anni di intesa con l'Autorità DAM.

1.5 Aree designate per la protezione degli habitat e delle specie, nelle quali mantenere o migliorare lo stato delle acque è importante per la loro protezione, compresi i siti pertinenti della rete natura 2000 istituiti a norma della Direttiva 92/43/Cee e della Direttiva 79/409/CEE.

1.5.1 Siti Natura 2000 istituiti a norma della direttiva 92/43/CEE e della direttiva 79/409/CEE

La Direttiva del Consiglio delle Comunità europee 92/43/CEE del 21/05/1992 "relativa alla conservazione degli habitat naturali e seminaturali e della flora e della fauna selvatiche" ("Direttiva Habitat" recepita attraverso il Regolamento D.P.R. 08/09/1997 n. 357, successivamente modificato ed integrato dal D.P.R. 120 del 12/03/2003) insieme alla Direttiva del Parlamento Europeo e del Consiglio 2009/147/CE del 30/11/2009 "concernente la conservazione degli uccelli selvatici" (Direttiva Uccelli) rappresenta il cuore della politica comunitaria in materia di conservazione della biodiversità ed è la base legale su cui si fonda la Rete Natura 2000, costituita dai Siti di Interesse Comunitario (SIC), identificati dagli Stati Membri secondo quanto stabilito dalla Direttiva Habitat, successivamente designati quali Zone Speciali di Conservazione (ZSC), e dalle Zone di Protezione Speciale (ZPS) istituite ai sensi della Direttiva 2009/147/CE "Uccelli".

Scopo della *Direttiva Habitat* è "salvaguardare la biodiversità mediante la conservazione degli habitat naturali, nonché della flora e della fauna selvatiche nel territorio europeo degli Stati membri al quale si applica il trattato" (art 2). Per il raggiungimento di questo obiettivo la Direttiva stabilisce misure volte ad assicurare il mantenimento o il ripristino, in uno stato di conservazione soddisfacente, degli habitat e delle specie di interesse comunitario (elencati nei suoi allegati).

Per l'individuazione delle aree designate per la protezione degli habitat e delle specie per le quali il mantenimento o il miglioramento dello stato delle acque costituisce un fattore rilevante per la loro protezione sono stati utilizzati i SIC e le ZPS che tutelano specie ed habitat dipendenti dalla matrice acqua selezionati come indicato nel Rapporto ISPRA 107/2010 "Sinergie fra la Direttiva Quadro

³ Piano Stralcio Tutela Ambientale – Conservazione Zone Umide – Area Pilota "le Mortine" (PSTA) approvato con DPCM del 27/04/06, pubblicato su GU del 17/7/06 n. 164.

PIANO DI TUTELA DELLE ACQUE (ART. 121 - D.LGS 152/06)

REGISTRO DELLE AREE PROTETTE

sulle Acque e le Direttive “Habitat” e “Uccelli” per la tutela degli ecosistemi acquatici con particolare riferimento alle Aree Protette, Siti Natura 2000 e Zone Ramsar. Aspetti relativi alla Pianificazione”.

Allo stato attuale, per la Regione Campania, secondo i criteri scelti risultano essere identificati n. 31 ZPS e n. 108 SIC, per una superficie complessiva pari ad Ha 363.747,37 di SIC (26,70% del territorio regionale) e pari ad Ha 220.615,00 di ZPS (16,20% del territorio regionale). In considerazione del fatto che parte del territorio designato come ZPS si sovrappone a quello dei SIC, ne deriva che la superficie complessiva del territorio regionale occupata dai siti Natura 2000 è pari a Ha 395.520,47, e interessa il 29,04% del territorio regionale.

Tabella 26 Elenco SIC Regione Campania –

CODICE SIC	DENOMINAZIONE	Superficie (Ha)	Coordinate geografiche (Gradi decimali)	
			Longitudine	Latitudine
IT8010004	Bosco di S. Silvestro	81	14,3314	41,1022
IT8010005	Catena di Monte Cesima	3427	14,0164	41,4117
IT8010006	Catena di Monte Maggiore	5184	14,2142	41,2006
IT8010010	Lago di Carinola	20	13,9608	41,1494
IT8010013	Matese Casertano	22216	14,3339	41,4261
IT8010015	Monte Massico	3846	13,9192	41,1761
IT8010016	Monte Tifata	1420	14,2856	41,1094
IT8010017	Monti di Mignano Montelungo	2487	13,9344	41,3864
IT8010019	Pineta della Foce del Garigliano	185	13,7839	41,2117
IT8010020	Pineta di Castel Volturno	90	13,9678	40,9961
IT8010021	Pineta di Patria	313	14,0131	40,9406
IT8010022	Vulcano di Roccamonfina	3816	13,9564	41,2931
IT8010027	Fiumi Volturno e Calore Beneventano	4924	14,3725	41,2700
IT8010028	Foce Volturno - Variconi	303	13,9311	41,0214
IT8010029	Fiume Garigliano	481	13,8292	41,2806
IT8020001	Alta Valle del Fiume Tammaro	360	14,7056	41,3456
IT8020004	Bosco di Castelfranco in Miscano	893	15,1067	41,3144
IT8020006	Bosco di Castelvetro in Val Fortore	1468	14,9228	41,4464
IT8020007	Camposauro	5508	14,5911	41,1742
IT8020008	Massiccio del Taburno	5321	14,5806	41,1114
IT8020009	Pendici meridionali del Monte Mutria	14597	14,5508	41,3306
IT8020014	Bosco di Castelpagano e Torrente Tammarecchia	3061	14,7906	41,3617
IT8020016	Sorgenti e alta Valle del Fiume Fortore	2512	14,9756	41,4158
IT8030001	Aree umide del Cratere di Agnano	44	14,1725	40,8306
IT8030002	Capo Miseno	50	14,0858	40,7833
IT8030003	Collina dei Camaldoli	261	14,1972	40,8567
IT8030005	Corpo centrale dell'Isola di Ischia	1310	13,9086	40,7306
IT8030006	Costiera amalfitana tra Nerano e Positano	980	14,4094	40,6081
IT8030007	Cratere di Astroni	253	14,1497	40,8447
IT8030008	Dorsale dei Monti Lattari	14564	14,5814	40,6817
IT8030009	Foce di Licola	147	14,0486	40,8542
IT8030010	Fondali marini di Ischia, Procida e Vivara	6116	13,9225	40,7569
IT8030011	Fondali marini di Punta Campanella e Capri	8491	14,4344	40,6031
IT8030012	Isola di Vivara	36	13,9928	40,7439

PIANO DI TUTELA DELLE ACQUE (ART. 121 - D.LGS 152/06)

REGISTRO DELLE AREE PROTETTE

IT8030013	Isolotto di S. Martino e dintorni	14	14,0414	40,7986
IT8030014	Lago d'Averno	125	14,0761	40,8381
IT8030015	Lago del Fusaro	192	14,0519	40,8228
IT8030016	Lago di Lucrino	10	14,0800	40,8289
IT8030017	Lago di Miseno	79	14,0725	40,7922
IT8030018	Lago di Patria	507	14,0356	40,9375
IT8030019	Monte Barbaro e Cratere di Campiglione	358	14,1056	40,8525
IT8030020	Monte Nuovo	30	14,0881	40,8350
IT8030021	Monte Somma	3076	14,4392	40,8472
IT8030022	Pinete dell'Isola di Ischia	66	13,9406	40,7300
IT8030023	Porto Paone di Nisida	4,07	14,1600	40,7950
IT8030024	Punta Campanella	390	14,3350	40,5811
IT8030026	Rupi costiere dell'Isola di Ischia	685	13,9406	40,7100
IT8030027	Scoglio del Vervece	3,89	14,3252	40,6187
IT8030032	Stazioni di Cyanidium caldarium di Pozzuoli	4,26	14,1425	40,8297
IT8030034	Stazione di Cyperus polystachyus di Ischia	14	13,9375	40,7244
IT8030036	Vesuvio	3412	14,4314	40,8208
IT8030038	Corpo centrale e rupi costiere occidentali dell'Isola di Capri	388	14,2239	40,5483
IT8030039	Settore e rupi costiere orientali dell'Isola di Capri	96	14,2592	40,5542
IT8030040	Fondali Marini di Baia	180	14,0858	40,8250
IT8030041	Fondali Marini di Gaiola e Nisida	167	14,1734	40,7954
IT8040003	Alta Valle del Fiume Ofanto	590	15,1403	40,8917
IT8040004	Boschi di Guardia dei Lombardi e Andretta	2919	15,2544	40,9456
IT8040005	Bosco di Zampaglione (Calitri)	9514	15,4808	40,9383
IT8040006	Dorsale dei Monti del Partenio	15641	14,6789	40,9631
IT8040007	Lago di Conza della Campania	1214	15,3358	40,8808
IT8040008	Lago di S. Pietro - Aquilaverde	604	15,4981	41,0206
IT8040009	Monte Accelica	4795	14,9856	40,7497
IT8040010	Monte Cervialto e Montagnone di Nusco	11884	15,1222	40,7997
IT8040011	Monte Terminio	9359	14,9497	40,8328
IT8040012	Monte Tuoro	2188	14,9422	40,9217
IT8040013	Monti di Lauro	7040	14,6636	40,8408
IT8040014	Piana del Dragone	686	14,9458	40,8903
IT8040017	Pietra Maula (Taurano, Visciano)	3526	14,6386	40,9000
IT8040018	Querceta dell'Incoronata (Nusco)	1362	15,1325	40,9189
IT8040020	Bosco di Montefusco Irpino	713	14,8303	41,0408
IT8050001	Alta Valle del Fiume Bussento	625	15,5594	40,2053
IT8050002	Alta Valle del Fiume Calore Lucano (Salernitano)	4668	15,3014	40,3917
IT8050006	Balze di Teggiano	1201	15,4478	40,3978
IT8050007	Basso corso del Fiume Bussento	414	15,4969	40,1033
IT8050008	Capo Palinuro	156	15,2811	40,0272
IT8050010	Fasce litoranee a destra e a sinistra del Fiume Sele	630	14,9433	40,4836
IT8050011	Fascia interna di Costa degli Infreschi e della Masseta	701	15,4358	40,0200
IT8050012	Fiume Alento	3024	15,1733	40,2689
IT8050013	Fiume Mingardo	1638	15,4186	40,1392
IT8050016	Grotta di Morigerati	2,94	15,5494	40,1442
IT8050018	Isolotti Li Galli	69	14,4328	40,5806
IT8050019	Lago Cessuta e dintorni	546	15,7819	40,2647
IT8050020	Massiccio del Monte Eremita	10570	15,3431	40,7303
IT8050022	Montagne di Casalbuono	17123	15,6325	40,1778
IT8050023	Monte Bulgheria	2400	15,3986	40,0692
IT8050024	Monte Cervati, Centaurino e Montagne di Laurino	27898	15,4339	40,2647

PIANO DI TUTELA DELLE ACQUE (ART. 121 - D.LGS 152/06)

REGISTRO DELLE AREE PROTETTE

IT8050025	Monte della Stella	1179	15,0603	40,2458
IT8050026	Monte Licosa e dintorni	1096	14,9317	40,2475
IT8050027	Monte Mai e Monte Monna	10116	14,8658	40,7803
IT8050028	Monte Motola	4690	15,4764	40,3650
IT8050030	Monte Sacro e dintorni	9634	15,3492	40,2233
IT8050031	Monte Soprano e Monte Vesole	5674	15,1814	40,3939
IT8050032	Monte Tresino e dintorni	1339	14,9672	40,3264
IT8050033	Monti Alburni	23622	15,3483	40,4978
IT8050034	Monti della Maddalena	8511	15,6536	40,3706
IT8050036	Parco marino di S. Maria di Castellabate	5019	14,9178	40,2833
IT8050037	Parco marino di Punta degli Infreschi	4914	15,3733	39,9922
IT8050038	Pareti rocciose di Cala del Cefalo	38	15,3306	40,0214
IT8050039	Pineta di Sant'Iconio	358	15,3336	40,0206
IT8050040	Rupi costiere della Costa degli Infreschi e della Masseta	273	15,4400	40,0156
IT8050041	Scoglio del Mingardo e spiaggia di Cala del Cefalo	71	15,3303	40,0189
IT8050042	Stazione a Genista cilentana di Ascea	5,39	15,1817	40,1250
IT8050049	Fiumi Tanagro e Sele	3677	15,2328	40,6581
IT8050050	Monte Sottano	212	15,0753	40,4100
IT8050051	Valloni della Costiera Amalfitana	227	14,6208	40,6578
IT8050052	Monti di Eboli, Monte Polveracchio, Monte Boschetiello e Vallone della Caccia di Senerchia	14307	15,1222	40,7094
IT8050054	Costiera Amalfitana tra Maiori e il Torrente Bonea	413	14,7031	40,6481
IT8050056	Fiume Irno	100	14,7739	40,6999

Tabella 27 Elenco ZPS Regione Campania

CODICE ZPS	DENOMINAZIONE	Superficie	Coordinate geografiche	
			Longitudine	Latitudine
		(Ha)	(Gradi decimali)	
IT8010018	Variconi	194	13,9319	41,0206
IT8010026	Matese	25932	14,3930	41,3979
IT8010030	Le Mortine	275	14,0980	41,4720
IT8020006	Bosco di Castelvetere in Val Fortore	1468	14,9228	41,4464
IT8020015	Invaso del Fiume Tammaro	2239	14,7235	41,3199
IT8020016	Sorgenti e alta Valle del Fiume Fortore	2512	14,9756	41,4158
IT8030007	Cratere di Astroni	253	14,1497	40,8447
IT8030010	Fondali marini di Ischia, Procida e Vivara	6116	13,9225	40,7569
IT8030011	Fondali marini di Punta Campanella e Capri	8491	14,4344	40,6031
IT8030012	Isola di Vivara	36	13,9928	40,7439
IT8030014	Lago d'Averno	125	14,0761	40,8381
IT8030024	Punta Campanella	390	14,3350	40,5811
IT8030037	Vesuvio e Monte Somma	6251	14,4206	40,8222
IT8030038	Corpo centrale e rupi costiere occidentali dell'Isola di Capri	388	14,2239	40,5483
IT8030039	Settore e rupi costiere orientali dell'Isola di Capri	96	14,2592	40,5542
IT8040007	Lago di Conza della Campania	1214	15,3358	40,8808
IT8040021	Picentini	63728	14,9980	40,7071
IT8040022	Boschi e Sorgenti della Baronina	3478	15,2387	41,0305
IT8050008	Capo Palinuro	156	15,2811	40,0272
IT8050009	Costiera amalfitana tra Maiori e il Torrente Bonea	325	14,6788	40,6357
IT8050020	Massiccio del Monte Eremita	10570	15,3431	40,7303
IT8050021	Medio corso del Fiume Sele - Persano	1515	15,1351	40,6023
IT8050036	Parco marino di S. Maria di Castellabate	5019	14,9178	40,2833

PIANO DI TUTELA DELLE ACQUE (ART. 121 - D.LGS 152/06)

REGISTRO DELLE AREE PROTETTE

IT8050037	Parco marino di Punta degli Infreschi	4914	15,3733	39,9922
IT8050045	Sorgenti del Vallone delle Ferriere di Amalfi	459	14,5799	40,6591
IT8050046	Monte Cervati e dintorni	36912	15,4543	40,3099
IT8050047	Costa tra Marina di Camerota e Policastro Bussentino	3276	15,4492	40,0353
IT8050048	Costa tra Punta Tresino e le Ripe Rosse	2841	14,9465	40,2462
IT8050053	Monti Soprano, Vesole e Gole del Fiume Calore Salernitano	5974	15,1632	40,4132
IT8050055	Alburni	25368	15,3365	40,5116
IT8050056	Fiume Irno	100	14,7739	40,6999

Ai sensi dell'art. 6 della *Direttiva Habitat* gli Stati membri stabiliscono per le zone speciali di conservazione (ZSC), le misure di conservazione necessarie per evitare il degrado di tali *habitat*, conseguentemente, ai sensi dell'art.4 - *Misure di conservazione* - del Regolamento D.P.R. 08/09/1997 n. 357, successivamente modificato ed integrato dal D.P.R. 120 del 12/03/2003, le Regioni e le Province autonome di Trento e di Bolzano devono assicurare opportune misure per evitare il degrado degli *habitat naturali* e degli *habitat di specie*, nonché la perturbazione delle specie per cui le zone sono state designate.

In ottemperanza a tali obblighi, la Regione Campania ha emanato la Delibera di Giunta Regionale n. 795 del 19/12/2017, BURC n. 5 del 18 Gennaio 2018, “*Approvazione Misure di conservazione dei SIC (Siti di Interesse Comunitario) per la designazione delle ZSC (Zone Speciali di Conservazione) della rete Natura 2000 della Regione Campania*”.

Tabella 28 Elenco dei Corpi Idrici Superficiali Tipizzati che insistono sui siti Natura 2000 (SIC e ZPS)

NOME	CODICE	TIPO
ALENTO	ITF015RWR15023CIFM1ALENTO18IN8AL3A	18IN8
BADOLATO	ITF015RWR150232BADOLATO18SS2	18SS2
ALENTO	ITF015RWR150233ALENTO18EF	18EF
ALENTO	ITF015RWR150234ALENTO18SS3AL5	18SS3
PALISTRO	ITF015RWR150235PALISTRO18SS2A	18SS2
PALISTRO	ITF015RWR150236PALISTRO18SS1	18SS1
BADOLATO	ITF015RWR150238BADOLATO18SS1	18SS1
CALAGGIO	ITF015RWR160869CALAGGIO18IN8	18IN8
SCIARAPOTAMO	ITF015RWR1503010SCIARAPOTAMO18IN8	18IN8
BUSSENTO	ITF015RWR1503011BUSSENTO18AS6BU3	18AS6
BUSSENTO	ITF015RWR15030251BUSSENTO18SS2A	18SS2
BUSSENTO	ITF015RWR15030CIFM13BUSSENTO18SS3BU5	18SS3
SCIARAPOTAMO	ITF015RWR1503014SCIARAPOTAMO18SS1	18SS1
BUSSENTO	ITF015RWR1503015BUSSENTO18SS1BU1	18SS1
BUSSENTO	ITF015RWR1503016BUSSENTO18AS6BU3	18AS6

PIANO DI TUTELA DELLE ACQUE (ART. 121 - D.LGS 152/06)

REGISTRO DELLE AREE PROTETTE

BUSSENTINO	ITF015RWR1503017BUSSENTINO18IN7BUT1	18IN7
GERDENASO	ITF015RWR1503019GERDENASO18SS1GER1	18SS1
SORGITORE	ITF015RWR1503020SORGITORE18SS1SORG1	18SS1
CERVARO	ITF015RWI015001CIFM23CERVARO18IN8CERF1	18IN8
FORTORE	ITF015RWI01500124FORTORE18IN7FO2	18IN7
FORTORE	ITF015RWI015000CIFM25FORTORE18SS2FO2	18SS2
CERVARO	ITF015RWI01500127CERVARO18IN7	18IN7
GARIGLIANO	ITF015RWN00500028GARIGLIANO14SS4G2	14SS4
PECCIA	ITF015RWN00500029PECCIA14SS2PE3	14SS2
SERRAPOTAMO	ITF015RWR1502730SERRAPOTAMO18IN8	18IN8
MINGARDO	ITF015RWR1502731MINGARDO18SS2M4	18SS2
MINGARDO	ITF015RWR1502734MINGARDO18SS1M1	18SS1
LAMBRO	ITF015RWR1502635LAMBRO18SS2LAM2	18SS2
MULINELLO	ITF015RWR1503137MULINELLO18IN7MUL1	18IN7
LAMBRO	ITF015RWR1502640LAMBRO18SS1	18SS1
FURORE	ITF015RWR1501042FURORE18IN7FUR1	18IN7
BONEA	ITF015RWR15012CIFM43BONEA18SS1BO1	18SS1
TUSCIANO	ITF015RWR1501744TUSCIANO18SR6TU1	18SR6
DI PREPEZZANO	ITF015RWR1501549DIPREPEZZANO18SS1	18SS1
PICENTINO	ITF015RWR1501550PICENTINO18SR6	18SR6
DELL'ARENA	ITF015RWR1502051DELLARENA18SS1DA1	18SS1
TESTENE	ITF015RWR1501953TESTENE18SS1	18SS1
OSENTO	ITF015RWI02000755OSENTO18SS2OS1	18SS2
OFANTO	ITF015RWI02000056OFANTO18SS3O3A	18SS3
OSENTO	ITF015RWI02000055OSENTO18SS2	18SS2
SARDA	ITF015RWI02000359SARDA18IN7	18IN7
ISCA	ITF015RWI020002182ISCA18IN7A	18IN7
OFANTO	ITF015RWI02000056OFANTO18SS3O3B	18SS3
DEL GAUDO	ITF015RWR15004CIFM65DELGAUDO18EF	18EF
REGI LAGNI	ITF015RWR15004CIA67REGILAGNI14SS3R6	14SS3
DELLA CAMPAGNA	ITF015RWR15004CIFM68DELLACAMPAGNA14SS1	14SS1
DI NOLA	ITF015RWR15004CIFM69DINOLA14EP	14EP
DI BOSCO FANGONE	ITF015RWR15004CIFM72DIBOSCOFANGO18IN7	18IN7
CAVAIOLA	ITF015RWR15006CIFM74CAVAIOLA18SS1CAV1	18SS1

PIANO DI TUTELA DELLE ACQUE (ART. 121 - D.LGS 152/06)

REGISTRO DELLE AREE PROTETTE

SOLOFRANA	ITF015RWR15006CIFM83SOLOFRANA18IN7SOL	18IN7
CALORE LUCANO	ITF015RWI02501185CALORELUCANO18SS3CL5CL6	18SS3
CALORE LUCANO	ITF015RWI02501185CALORELUCANO18SS3CL5	18SS3
PIETRA	ITF015RWI02501187PIETRA18IN7P	18IN7
SAMMARO	ITF015RWI02501188SAMMARO18SR6SM	18SR6
RIO DI SAN LIMATO	ITF015RWR1500189RIODISANLIM14EF	14EF
LA TENZA	ITF015RWI02500891LATENZA18SS2TEN1	18SS2
LA COSA	ITF015RWI02501192LACOSA18SS1	18SS1
RIO ZAGARONE (CALABRITTO)	ITF015RWI02500194RIOZAGARONE18SS1	18SS1
SELE	ITF015RWI02500095SELE18SS3SL1SL3	18SS3
TANAGRO	ITF015RWI02500696TANAGRO18SS4	18SS4
SELE (V.NE ACQUA DELLE BRECCE)	ITF015RWI02500097SELEVBRECCE18SR6	18SR6
FASANELLA	ITF015RWI02501198FASANELLA18IN7F	18IN7
CALORE LUCANO	ITF015RWI02501199CALORELUCANO18SS2CL2	18SS2
LETE	ITF015RWN011005102LETE18SS2LT2	18SS2
VOLTURNO	ITF015RWN011000197VOLTURNO18SS3V3BIS	18SS3
LETE	ITF015RWN011005104LETE18SS2LT1	18SS2
S. GIOVANNI	ITF015RWN011017105SGIOVANNI18EP	18EP
DELLE STARZE	ITF015RWN011006106DELLESTARZE18IN8	18IN8
TEMETE	ITF015RWI025002108TEMETE18SS1TEM1	18SS1
FASANELLA	ITF015RWI025011109FASANELLA18SS1F	18SS1
BIANCO	ITF015RWI025006110BIANCO18SS3B	18SS3
CALORE LUCANO	ITF015RWI025011111CALORELUCANO18IN7CL1	18IN7
PEGLIO	ITF015RWI025006112PEGLIO18SS1	18SS1
PEGLIO	ITF015RWI025006113PEGLIO18SS2	18SS2
SAVONE	ITF015RWR15002117SAVONE14SS1SV1	14SS1
DEL CATTIVO TEMPO	ITF015RWN011003119DELCATTIVOT18IN8CT2	18IN8
VOLTURNO	ITF015RWN011000CIFM121VOLTURNO14SS4V8A	14SS4
S. GIOVANNI	ITF015RWN011017122SGIOVANNI18SS2	18SS2
CERRITO	ITF015RWN011004123CERRITO14IN7	14IN7
VOLTURNO	ITF015RWN011000CIFM124VOLTURNO14SS5V8A	14SS5
CERRITO	ITF015RWN011004126CERRITO18IN8	18IN8
TORANO FOSSO	ITF015RWN011007127TORANOFOSSO18SS2T1A	18SS2
TORANO	ITF015RWN011007128TORANO18SS1	18SS1

PIANO DI TUTELA DELLE ACQUE (ART. 121 - D.LGS 152/06)

REGISTRO DELLE AREE PROTETTE

TORANO CANALE	ITF015RWN011008CIFM127TORANOCANALE18SS2T2A	18SS2
VOLTURNO	ITF015RWN011000130VOLTURNO18SS4V7A	18SS4
TITERNO	ITF015RWN011011131TITERNO18IN8TI	18IN8
ISCLERO	ITF015RWN011015132ISCLERO18SS2	18SS2
SAN GIORGIO	ITF015RWN011014133SANGIORGIO18SS2	18SS2
CALORE_VOLTURNO	ITF015RWN011012134CALOREVOLTUR18SS4C11	18SS4
MALTEMPO	ITF015RWN011013135MALTEMPO18SS2MAL2	18SS2
PORTELLA-GRASSANO	ITF015RWN011012136PORTELLAGRAS18SR6GRA1	18SR6
TITERNO	ITF015RWN011011137TITERNO18SS1	18SS1
MALTEMPO	ITF015RWN011013138MALTEMPO18SS1MAL1	18SS1
LENTA	ITF015RWN011012139LENTA18SS1	18SS1
ISCLERO	ITF015RWN011015140ISCLERO18SS1	18SS1
IENGA	ITF015RWN011012141IENGA18SS2IEN1	18SS2
TAMMARO	ITF015RWN011012142TAMMARO18SS2TA1BIS	18SS2
SAN GIORGIO	ITF015RWN011014144SANGIORGIO18IN7	18IN7
IENGA	ITF015RWN011012145IENGA18IN7	18IN7
TAMMARO	ITF015RWN011012148TAMMARO18SS1TA1	18SS1
SERRETELLA	ITF015RWN011012150SERRETELLA18SS1SE1	18SS1
TAMMARECCHIA	ITF015RWN011012152TAMMARECCHIA18SS1TM1	18SS1
TAMMARO	ITF015RWN011012142TAMMARO18SS2TA2BIS	18SS2
S. NICOLA_BARONIA	ITF015RWN011012157SNICOLABAR18SS1SN	18SS1
SABATO	ITF015RWN011012161SABATO18IN7S1TER	18IN7
CALORE_VOLTURNO	ITF015RWN011012167CALOREVOLTUR18SS1C1A	18SS1
TAMMARECCHIA	ITF015RWN011012CIFM175TAMMARECCHIA18IN7TM	18IN7
CALORE_VOLTURNO	ITF015RWN011012CIFM167CALOREVOLTUR18SS1C1	18SS1
ISCA	ITF015RWI020002182ISCA18IN7B	18IN7
CALORE LUCANO	ITF015RWI02501199CALORELUCANO18SS2CL3	18SS2
BUSSENTO	ITF015RWR15030CIFM16BUSSENTO18AS6	18AS6
SELE	ITF015RWI025000189SELE18SR6SL1BIS	18SR6
OFANTO	ITF015RWI020000190OFANTO18SS1O1BIS	18SS1
TANAGRO	ITF015RWI025006192TANAGRO18SS3TN2	18SS3
SAVA	ITF015RWN011002195SAVA18SS1	18SS1
LETE	ITF015RWN011005196LETE18SS1LT1BIS	18SS1
VOLTURNO	ITF015RWN011000CIFM197VOLTURNO18SS3V3BIS	18SS3

PIANO DI TUTELA DELLE ACQUE (ART. 121 - D.LGS 152/06)

REGISTRO DELLE AREE PROTETTE

VOLTURNO	ITF015RWN011000130VOLTURNO18SS4V7B	18SS4
VOLTURNO	ITF015RWN011000CIFM130VOLTURNO18SS4V7	18SS4
VOLTURNO	ITF015RWN011000121VOLTURNO14SS4V8A	14SS4
VOLTURNO	ITF015RWN011000CIFM121VOLTURNO14SS4V8B	14SS4
VOLTURNO	ITF015RWN011000CIFM124VOLTURNO14SS5V8B	14SS5
VOLTURNO	ITF015RWN011000121VOLTURNO14SS4V8B	14SS4
VOLTURNO	ITF015RWN011000124VOLTURNO14SS5V8	14SS5
SABATO	ITF015RWN011012159SABATO18SS2S3	18SS2
CALORE_VOLTURNO	ITF015RWN011012167CALOREVOLTUR18SS1C1B	18SS1
FIUMARELLA	ITF015RWN011012CIFM212FIUMARELLA18SS2	18SS2
FIUMARELLA	ITF015RWN011012212FIUMARELLA18SS2A	18SS2
MISCANO	ITF015RWN011012171MISCANO18IN7B	18IN7
LENTA	ITF015RWN011012143LENTA18SS2B	18SS2
LENTA	ITF015RWN011012CIFM143LENTA18SS2A	18SS2
FORTORE	ITF015RWI015000225FORTORE18SS2FO	18SS2
MAIORI (REGINA MAIORI)	ITF015RWR15011226MAIORIREGIN18SS1	18SS1
MAIORI (REGINA MAIORI)	ITF015RWR15011CIFM227MAIORIREGIN18SS1RM1	18SS1
FUORE	ITF015RWR15010CIFM42FUORE18IN7FUR1	18IN7
TUSCIANO	ITF015RWR15017229TUSCIANO18SS2TU2B	18SS2
PICENTINO	ITF015RWR15015CIFM233PICENTINO18SS2A	18SS2
PICENTINO	ITF015RWR15015CIFM50PICENTINO18SR6	18SR6
PICENTINO	ITF015RWR15015CIFM233PICENTINO18SS2B	18SS2
SELE	ITF015RWI025000CIFM97SELEVBRECCE18SR6B	18SR6
ALENTO	ITF015RWR15023CIFM1ALENTO18IN8AL3B	18IN8
FIUMICELLO	ITF015RWR15023CIFM7FIUMICELLO18IN8	18IN8
ALENTO	ITF015RWR150231ALENTO18IN8AL5	18IN8
PALISTRO	ITF015RWR150235PALISTRO18SS2B	18SS2
PALISTRO	ITF015RWR15023CIFM5PALISTRO18SS2	18SS2
MINGARDO	ITF015RWR15027249MINGARDO18SS3M5A	18SS3
MINGARDO	ITF015RWR15027CIFM249MINGARDO18SS3M5	18SS3
MINGARDO	ITF015RWR15027249MINGARDO18SS3M5B	18SS3
BUSSENTO	ITF015RWR15030251BUSSENTO18SS2B	18SS2
BUSSENTO	ITF015RWR15030CIFM251BUSSENTO18SS2	18SS2
OFANTO	ITF015RWI020000191OFANTO18SS2O1TER	18SS2

SELE	ITF015RWI02500093SELE18SS4SL6	18SS4
------	-------------------------------	-------

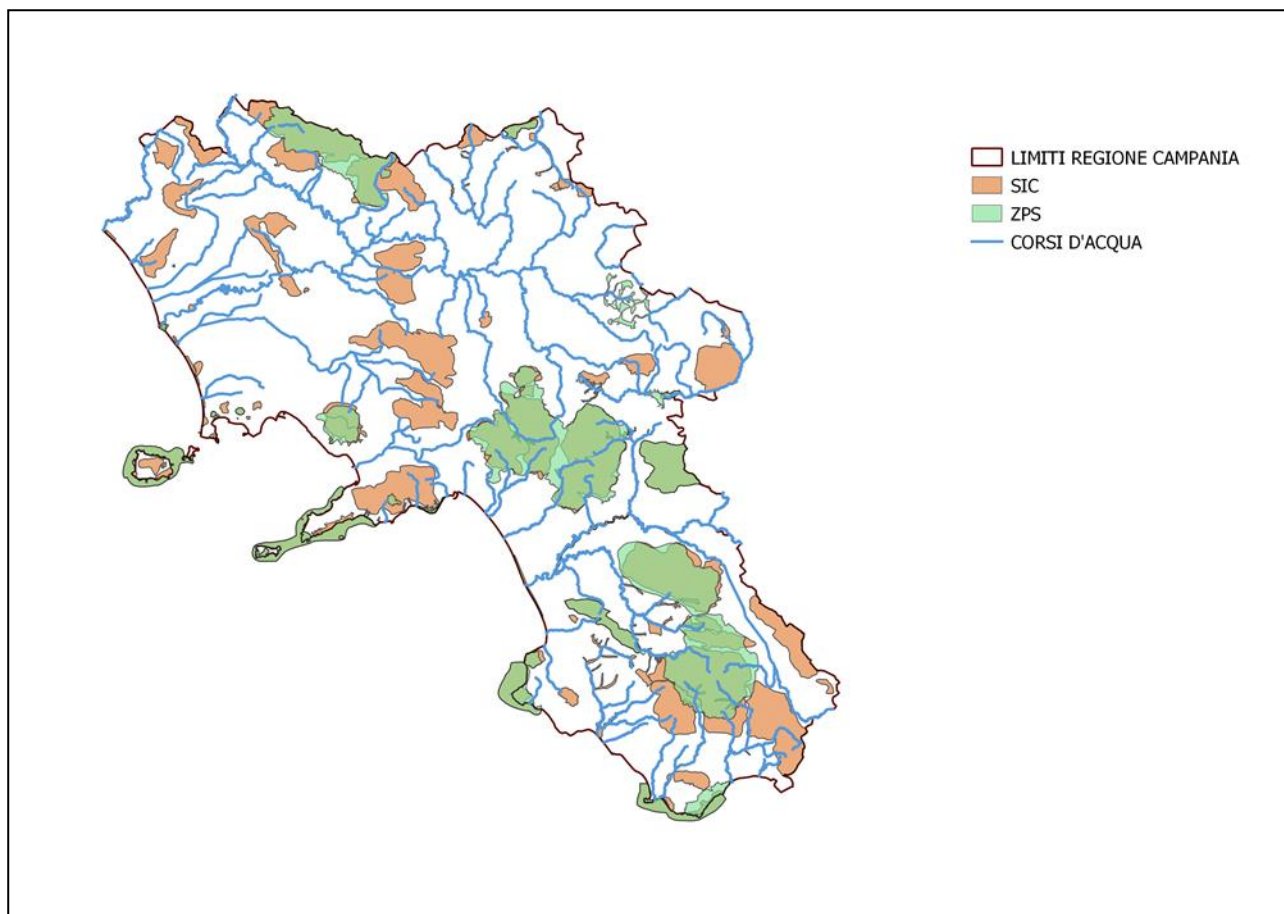


Figura 2 Stralcio cartografico del reticolo idrografico e delle Aree SIC e ZPS della Regione Campania

1.5.2 Altre aree designate per la protezione degli habitat e delle specie

Le Aree Protette rappresentano una risorsa in termini di valori naturalistici, culturali, turistici ed economici, in virtù della pluralità di emergenze naturalistiche e paesaggistiche presenti nel loro ambito, che le rendono punto di riferimento delle politiche di tutela ambientale e di promozione dello sviluppo sostenibile attuate dalla Regione Campania.

Esse, infatti, alla luce anche delle disposizioni normative nazionali e delle linee di principio dell'Unione Europea, contenute nel V Programma di Azione Ambientale, rappresentano i luoghi ottimali in cui la Regione Campania attua le proprie politiche di conservazione del territorio e di pianificazione, con l'obiettivo di coniugare le esigenze di sviluppo a quelle prioritarie della conservazione, puntando ad una loro armoniosa, e quindi duratura, convivenza.

1.5.2.1 Parchi e Riserve naturali

In Campania esistono due tipi di aree protette: i parchi e le riserve:

Mentre le riserve sono costituite da un ambiente omogeneo e di estensione più ridotta, i parchi comprendono aree “che costituiscono un sistema omogeneo individuato dagli assetti naturali dei

luoghi, dai valori paesaggistici ed artistici e dalle tradizioni culturali delle popolazioni locali”.

Al di là delle definizioni utilizzate in legislatura, i parchi rappresentano le aree dove la natura è meglio conservata sia nella nostra regione che più in generale nella nostra penisola.

I parchi sono stati istituiti proprio per fornire tutela a zone ove l'impatto antropico stava gradualmente avanzando, generando effetti devastanti, se non si fosse intervenuti in tempo, su ambienti preziosi e delicati, a cui era necessario quindi assicurare integrità. Ciò significa anche attivare una serie di iniziative per ripristinare gli equilibri compromessi, per favorire la ripresa di processi naturali, per educare i residenti ed i fruitori di queste risorse ad un rapporto “sostenibile” con l'ambiente naturale.

In Campania sono stati istituiti:

N. 2 parchi nazionali:

1. Il Parco del Cilento e Vallo di Diano - Legge 6 dicembre 1991, n. 394
2. Il Parco Nazionale del Vesuvio - DPR 5 Giugno 1995

N. 1 parco metropolitano:

1. Il Parco metropolitano delle colline di Napoli - Deliberazione n. 855 del 10 giugno 2004 - L.R. 1° settembre 1993, n. 33 - L.R. 7 ottobre 2003, n. 17

N. 10 parchi regionali:

1. Parco Regionale dei Campi flegrei – DPGR della Campania. n. 782 del 13 novembre 2003
2. Parco Regionale dei Monti Lattari - DPGR della Campania n. 781 del 13 novembre del 2003
3. Parco Regionale del Bacino idrografico del fiume Sarno - DPGR della Campania n. 780 del 13 novembre 2003, pubblicato sul BURC n. speciale del 27 maggio 2004
4. Parco Regionale del Matese - Legge Regionale n. 33 del 1993, è stato istituito con DGR della Regione Campania n. 1407 del 12 Aprile 2002.
5. Parco Regionale di Roccamonfina e Foce del Garigliano - L.R. n. 33 del 1 settembre 1993
6. Parco Regionale del Partenio - Legge n.394 del 6/12/1991 DGR della Campania n.1405 del 12/04/2002 - Legge Regionale n.33 dell'1/09/1993
7. Parco Regionale del Taburno Camposauro L.R. n. 33 del 1 settembre 1993; L.R. n. 15 del 28 luglio 2002.
8. Parco naturale Diecimare - L.R. 29 maggio 1980, n. 45.
9. Parco regionale Monti Picentini - DPGR della Campania - n. 378, del 11 giugno 2003.
10. Parco regionale del fiume Sarno - DPGR della Campania n. 780 del 13 novembre 2003, pubblicato sul BURC n. speciale del 27 maggio 2004.

N. 5 Riserve Naturali Statali:

1. Riserva naturale Oasi WWF Cratere degli Astroni – DM °422 del 24 luglio 1987 (GU n°243 del 17 ottobre 1987).;
2. Riserva Statale Castel Volturno - D.M.A.F. 13 luglio 1977.;
3. Riserva Statale Isola di Vivara - DM n° 246 del 24 giugno 2002.;

PIANO DI TUTELA DELLE ACQUE (ART. 121 - D.LGS 152/06)

REGISTRO DELLE AREE PROTETTE

4. Riserva Statale Tirone Alto Vesuvio - DM 29 marzo 1972.
5. Riserva Statale Valle delle Ferriere - DM 29 marzo 1972.

N. 4 Riserve Naturali Regionali:

1. "Foce Volturno - Costa di Licola" - DPGR della CAMPANIA - n. 377, del 11 giugno 2003.
2. Lago Falciano - DPGR della Campania del 02/06/1995 n.5571.
3. Foce Sele-Tanagro - DPGR della Campania - n. 379, del 11 giugno 2003.
4. Eremita-Marzano - DPGR della Campania - n. 379, del 11 giugno 2003.

1.5.2.2 Aree Umide istituite ai sensi della Convenzione di RAMSAR

Le aree umide svolgono un'importante funzione ecologica per la regolazione del regime delle acque e come habitat per la flora e per la fauna.

Oggetto della Convenzione di Ramsar (Convenzione sulle zone umide di importanza internazionale, soprattutto come habitat degli uccelli acquatici - firmata a Ramsar, in Iran, il 2 febbraio 1971) sono la gran varietà di zone umide, fra le quali: aree acquitrinose, paludi, torbiere oppure zone naturali o artificiali d'acqua, permanenti o transitorie, con acqua stagnante o corrente, dolce, salmastra o salata, comprese le zone di acqua marina.

Sono inoltre comprese le zone rivierasche, fluviali o marine, adiacenti alle zone umide, le isole nonché le distese di acqua marina nel caso in cui la profondità, quando c'è bassa marea, non superi i sei metri oppure nel caso che le stesse siano entro i confini delle zone umide e siano d'importanza per le popolazioni di uccelli acquatici del sito.

La Convenzione di Ramsar è stata ratificata e resa esecutiva dall'Italia con il DPR 13 marzo 1976, n. 448 (pdf, 860 KB) e con il successivo DPR 11 febbraio 1987, n. 184 (pdf, 119 KB) che riporta la traduzione in italiano, non ufficiale, del testo della Convenzione internazionale di Ramsar.

Gli strumenti attuativi prevedono, in aggiunta alla partecipazione alle attività comuni internazionali della Convenzione, una serie di impegni nazionali, quali:

- identificazione e designazione di nuove zone umide, ai sensi del DPR 13.3.1976, n. 448;
- attività di monitoraggio e sperimentazione nelle zone umide designate ai sensi del DPR 13 marzo 1976, n.448;
- preparazione del "Rapporto Nazionale" per ogni Conferenza delle Parti;
- attivazione di modelli per la gestione di "Zone Umide".

L'Italia è membro del Comitato del Mediterranean Wetlands (MedWet), un'iniziativa che tiene insieme 26 paesi dell'area mediterranea e peri-mediterranea, che sono Parti della Convenzione di Ramsar, con l'obiettivo di fornire supporto all'effettiva conservazione delle zone umide attivando collaborazioni a scala locale, regionale e internazionale.

In Campania, le aree umide istituite ai sensi della Convenzione di Ramsar, sono:

- Oasi di Castel Volturno o Variconi (Ministero dell'Ambiente e della Tutela del Territorio - Decreto 5 maggio 2003 - Dichiarazione della zona umida d'importanza internazionale «Oasi di Castel Volturno o Variconi» (GU n.174 del 29-7-2003).
- Oasi del Sele - Serre Persano (Ministero dell'Ambiente e della Tutela Del Territorio Decreto

PIANO DI TUTELA DELLE ACQUE (ART. 121 - D.LGS 152/06)

REGISTRO DELLE AREE PROTETTE

5 maggio 2003 - Dichiarazione della zona umida d'importanza internazionale «Oasi del Sele - Serre Persano» (GU n.175 del 30-7-2003).

1.5.2.3 Aree Marine Protette

Le aree marine protette sono 27 oltre a 2 parchi sommersi che tutelano complessivamente circa 228mila ettari di mare e circa 700 chilometri di costa. Ogni area è suddivisa, generalmente, in tre tipologie di zone con diversi gradi di tutela. Sono costituite da ambienti marini, dati dalle acque, dai fondali e dai tratti di costa prospicienti, che presentano un rilevante interesse per le caratteristiche naturali, geomorfologiche, fisiche, biochimiche con particolare riguardo alla flora e alla fauna marine e costiere e per l'importanza scientifica, ecologica, culturale, educativa ed economica che rivestono.

Le aree marine protette della Regione Campania sono:

- PARCO SOMMERSO DI GAIOLA - Decreto interministeriale 7 agosto 2002 Istituzione del Parco sommerso ubicato nelle acque di "Gaiola", nel golfo di Napoli (G.U. della Repubblica Italiana n. 285 del 5 dicembre 2002).
- PARCO SOMMERSO DI BAIA – Istituito d'intesa tra il Ministero dell'Ambiente e della tutela del territorio di concerto con i Ministeri per i Beni e le Attività Culturali, delle Infrastrutture e dei Trasporti, delle Politiche agricole e forestali e la Regione Campania (D.I. 7.08.2002).
- AREA MARINA PROTETTA SANTA MARIA DI CASTELLABATE (Decreto 21 ottobre 2009 - (GU n. 82 del 9-4-2010).
- AREA MARINA PROTETTA REGNO DI NETTUNO - Decreto 27 dicembre 2007 – (GU n. 85 del 10-4-2008).
- AREA MARINA PROTETTA COSTA DEGLI INFRESCHI E DELLA MASSETA (Decreto 21 ottobre 2009).

1.5.2.4 Aree Specialmente Protette di Importanza Mediterranea (Aspim)

La Convenzione di Barcellona del 1978, ratificata con legge 21 Gennaio 1979 n. 30, relativa alla protezione del Mar Mediterraneo dall'inquinamento, nel 1995 amplia il suo ambito di applicazione geografica diventando "Convenzione per la protezione dell'ambiente marino e la regione costiera del Mediterraneo", il cui bacino, per la ricchezza di specie, popolazioni e paesaggi, rappresenta uno dei siti più ricchi di biodiversità al Mondo.

Con il Protocollo relativo alle Aree Specialmente Protette e la Biodiversità in Mediterraneo del 1995 (Protocollo ASP) le Parti contraenti hanno previsto, al fine di promuovere la cooperazione nella gestione e conservazione delle aree naturali, così come nella protezione delle specie minacciate e dei loro habitat, l'istituzione di Aree Speciali Protette di Importanza Mediterranea (ASPIM) o SPAMI (dall'acronimo inglese *Specially Protected Areas of Mediterranean Importance*).

La Lista ASPIM comprende 32 siti, tra i quali anche l'area marina protetta internazionale del Santuario per i mammiferi marini. Le aree marine protette italiane inserite nella lista delle Aree Specialmente Protette di Importanza Mediterranea sono 10, tra cui:

- Punta Campanella (Convenzione di Barcellona del 1978, ratificata con legge 21 Gennaio 1979 n. 30).

PIANO DI TUTELA DELLE ACQUE (ART. 121 - D.LGS 152/06)

REGISTRO DELLE AREE PROTETTE